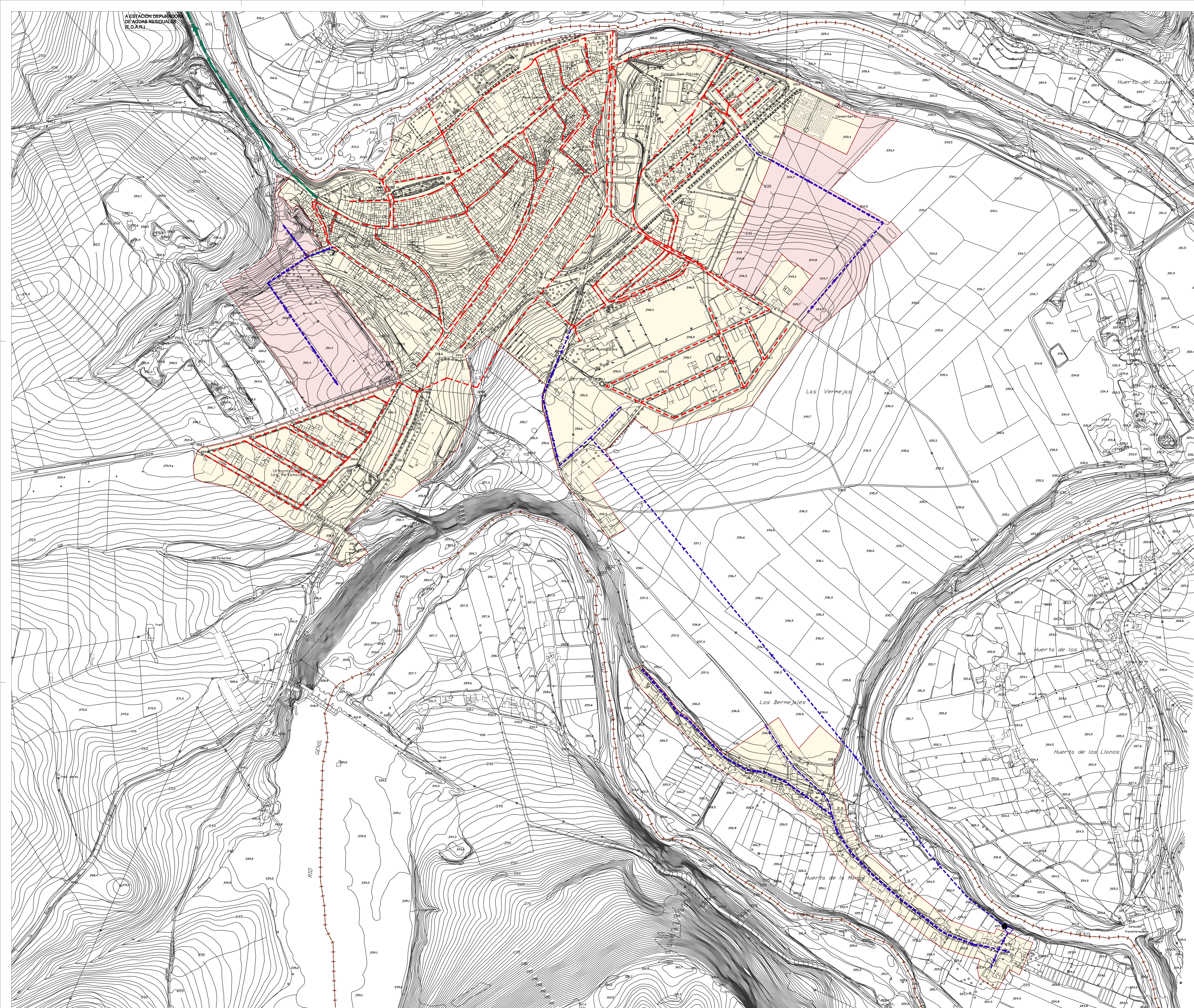


ESTACIÓN DEPURADORA
DE AGUAS RESIDUALES
(E.D.A.R.)



- RED DE SANEAMIENTO
- RED EXISTENTE
 - - - - - RED PROYECTADA
 - CONEXIÓN A E.D.A.R.
 - ESTACIÓN DE BOMBEO

PLAN GENERAL DE ORDENACIÓN URBANÍSTICA
DE BADOLATOSA (SEVILLA)

NUCLEO DE BADOLATOSA

FORMACIÓN: AYUNTAMIENTO DE BADOLATOSA
REDACCIÓN: DIPUTACIÓN PROVINCIAL DE SEVILLA

PLANO DE ORDENACIÓN
RED DE SANEAMIENTO

DIRECCIÓN PÁGINA: RAFAEL SALVADOR ANDRÉS

DIPUTACIÓN
DE
SEVILLA

AYUNTAMIENTO DE BADOLATOSA
DIPUTACIÓN PROVINCIAL DE SEVILLA

ASISTENCIA TÉCNICA:
MIGUEL BARRAL Y PÉREZ
INGENIERO DE OBRAS PÚBLICAS

PLANO Nº: **07** HOJA Nº: **B1**

1/2000
EPT/16/08
SEVILLA, NOVIEMBRE 2007