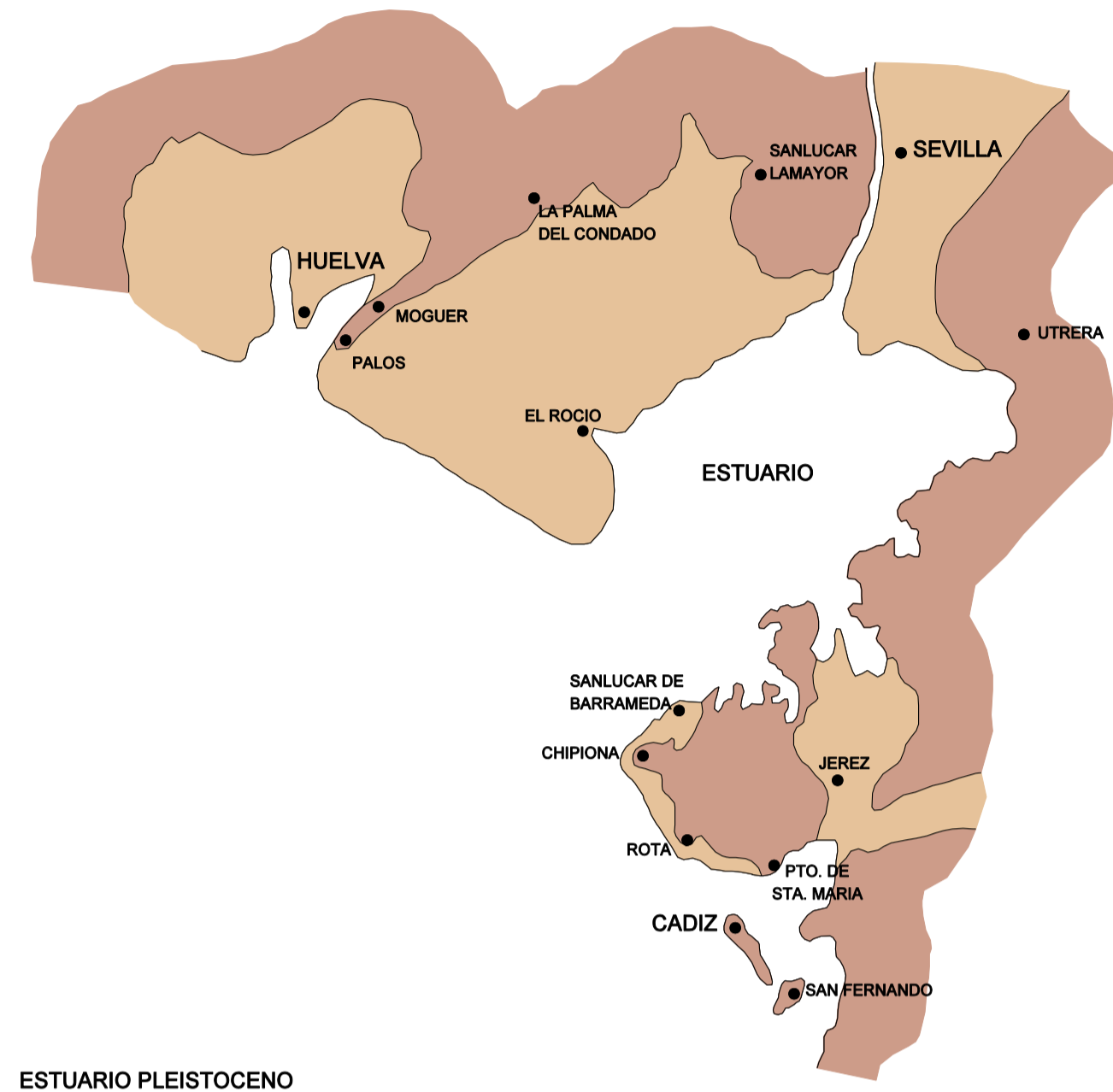
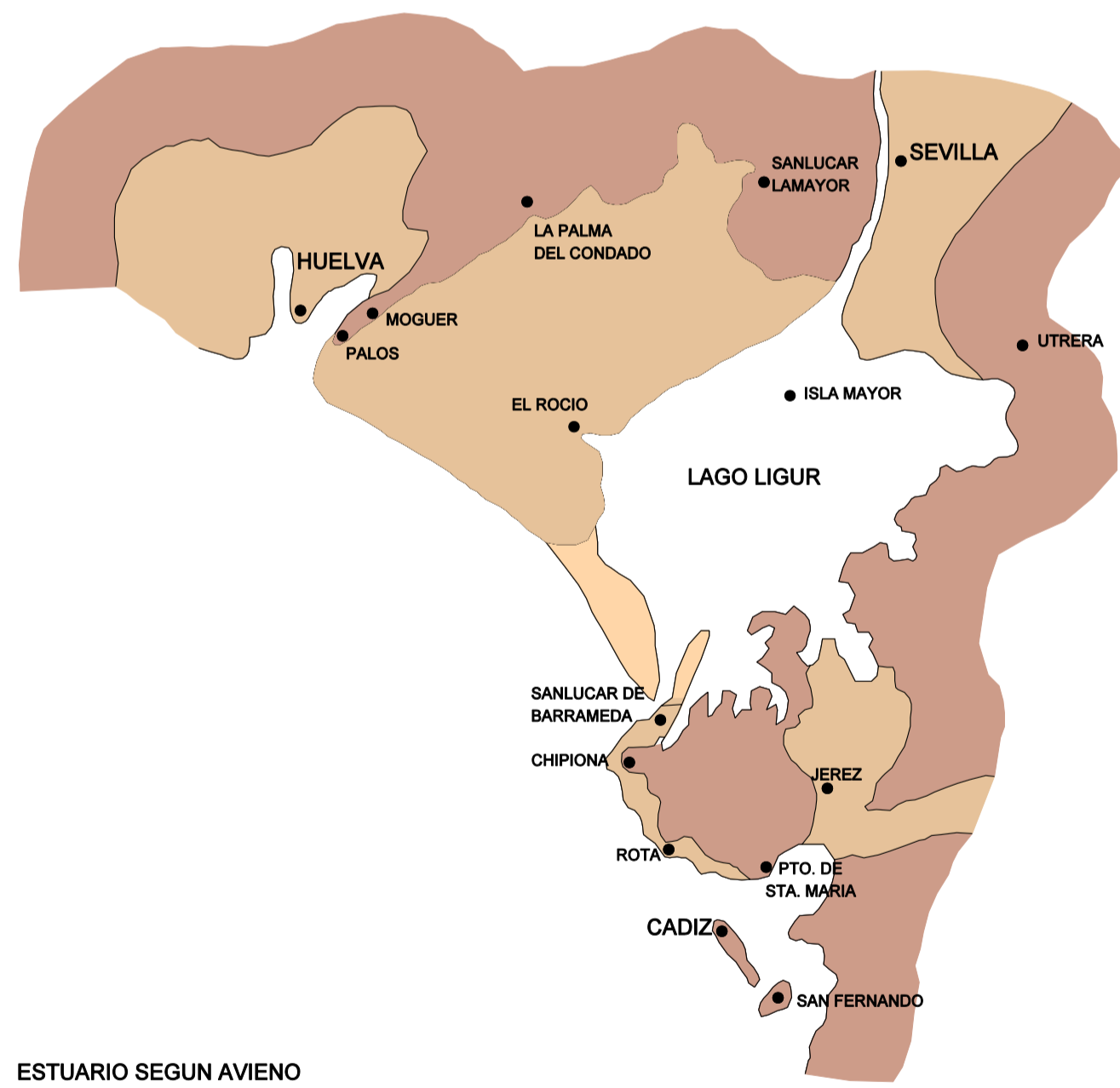


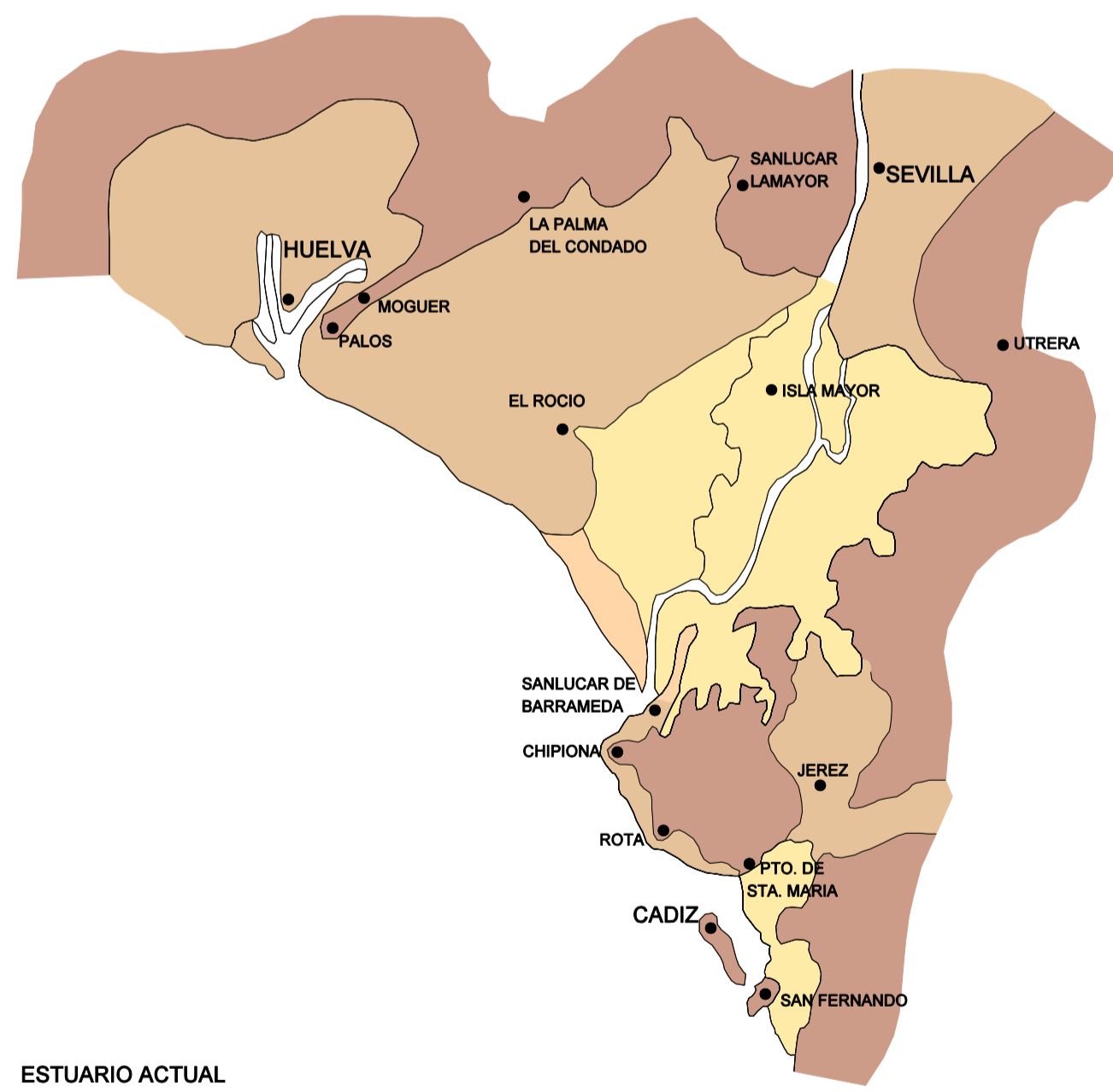
ESTUARIO PLEISTOCENO



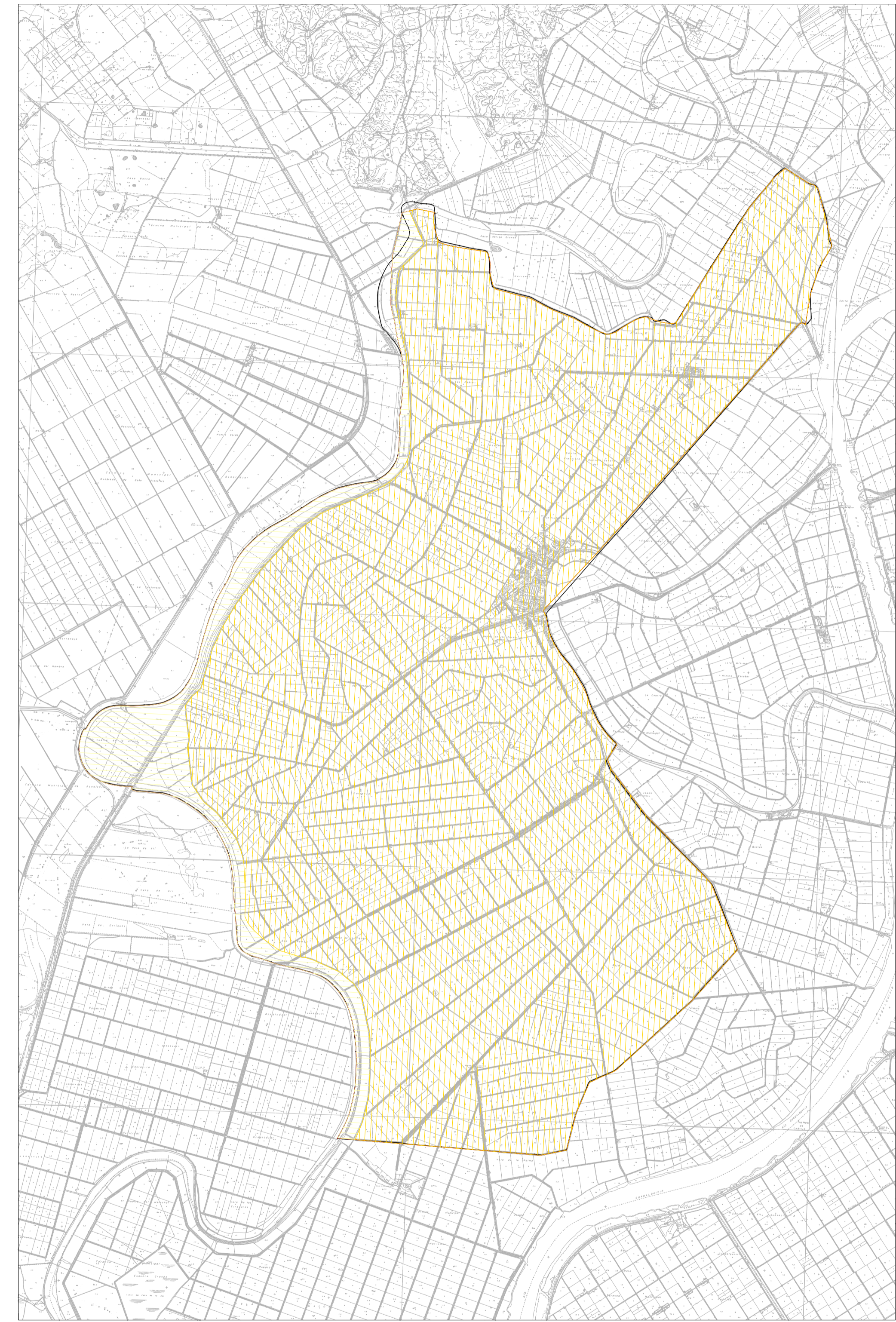
ESTUARIO PLEISTOCENO



ESTUARIO SEGUN AVIENO



ESTUARIO ACTUAL



LITOLOGIAS DOMINANTES ESCALA: 1:60.000

- ALUVIALES, ARCILLAS Y LIMOS
- MARISMAS, ARCILLAS, ARENAS Y LIMOS

EVOLUCIÓN GEOLÓGICA ESCALA APROXIMADA: 1:800.000

- TERRENOS TERCIARIOS Y ANTERIORES
- RELLENO PLEISTOCENO (ARENAS)
- CIERRE LAGO LIGUR (DUNAS)
- RELLENO ALUVIAL (MARISMAS)