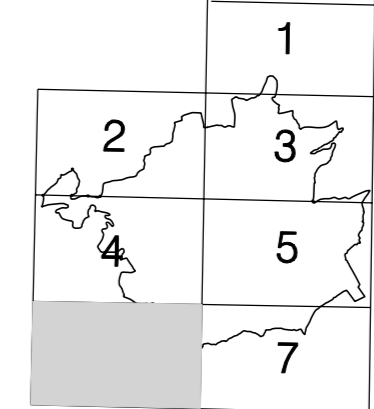
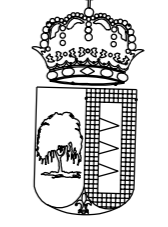


- SISTEMAS GENERALES**
- A. COMUNICACIONES**
- A.1 CARRETERAS**
- A.2 VIAS PECUARIAS (SUELO NO URBANIZABLE DE ESPECIAL PROTECCION)**
1. CANADA REAL DE RONDA
 2. CAMINO REAL DE OSUNA A CAÑETE
 3. CORDEL DE LOS ALMADENES
 4. VEREDA DEL BARRANCO BLANCO AL CORTIJO DE GARZONCILLOS
 5. VEREDA DE ESTEPILLA
 6. COLADA DEL CAMINO POSTERO
 7. COLADA DE LOS BADILOS
 8. VEREDA DE OSUNA
- A.3 CAMINOS RURALES**
- B. ESPACIOS LIBRES**
- B.1 PARQUES RURALES**
9. PARQUE RURAL DE CORBONES
 10. PARQUE RURAL DE LA FUENTE DE MEZQUITILLA
- D. RIOS Y ARROYOS**
- E. INFRAESTRUCTURAS TECNICAS**
- E.1 ABASTECIMIENTO DE AGUA**
- CONDUCCIONES
- CAPTACIONES
- DEPOSITOS
- E.2 DEPURACION AGUAS RESIDUALES**
- E.3 LINEAS ELECTRICAS**
- E.4 OLEODUCTO ARAHAL - MALAGA**
- ZONAS EN SUELO NO URBANIZABLE DE ESPECIAL PROTECCION**
- 9. PROTECCION DE INFRAESTRUCTURAS**
- 9.a. PROTECCION DE CARRETERAS
 - 9.b. PROTECCION DE CONDUCCIONES CAPTACIONES Y DEPOSITOS DE AGUA
 - 9.c. PROTECCION DEL OLEODUCTO ARAHAL - MALAGA
 - 9.d. PROTECCION DE LINEAS ELECTRICAS
- 10. PROTECCION DE RIOS Y ARROYOS**
- 11. PROTECCION DE LOS VALORES ECOLOGICOS Y PAISAJISTICOS**
- 11.a. PARAJES SINGULARES
 - 11.b. COMPLEJO SERRANO EL PINALEJO
 - 11.c. PROTECCION DE LA VEGETACION Y EL SUELO
 - 11.d. PROTECCION DEL PAISAJE
- ZONAS EN SUELO NO URBANIZABLE INADECUADO AL DESARROLLO URBANO**
- 12. ZONA DE RUEDO**
- 13. ZONA RURAL**
- AMBITO PLAN ESPECIAL ART.188.2 NORMAS URBANISTICAS
- PERIMETRO PROTECCION ACUIFERO ART.186.3 NORMAS URBANISTICAS
- EDIFICIOS CATALOGADOS
- SUELO URBANO Y APTO PARA URBANIZAR**
- PROTECCION DEL PATRIMONIO**
- YACIMIENTO ARQUEOLOGICO Y ENTORNO DE PROTECCION**



 EL SAUCEJO NORMAS SUBSIDIARIAS DEL PLANEAMIENTO		DIPUTACION DE SEVILLA
FORMACION AYUNTAMIENTO DE EL SAUCEJO	REDACCION DIPUTACION DE SEVILLA	
ORDENACION EL TERMINO MUNICIPAL	N PLANO 9	
ARQUITECTO REDACTOR ALBERT BATISTE TRIADO	FECHA JULIO 2000	HOJA N 6 ESCALA 1:10.000