

CLASIFICACIÓN

--- LIMITE SUELO URBANO Y URBANIZABLE

ZONAS URBANAS . USOS GLOBALES

RESIDENCIAL

INDUSTRIAL

ZONIFICACIÓN DEL SUELO NO URBANIZABLE

MANTENIMIENTO DE USOS RURALES Y AGRÍCOLAS E INADECUADO PARA EL DESARROLLO URBANO DE PRUNA

FORESTAL SECTOR NOROCCIDENTAL

PIEDEMONTE

SIERRAS

CERROS CON PROTECCIÓN PAISAJÍSTICA

ZONIFICACIÓN SECTORIAL Y ÁREA DE INFLUENCIA

CARRETERAS

VÍAS PECUARIAS

CAMINOS RURALES

CAUCES Y RIBERAS

INFRAESTRUCTURAS Y SERVICIOS

ABASTECIMIENTO DE AGUA, CAPTACIÓN Y DEPÓSITO ALMACENAMIENTO Y COLECTOR

SANEAMIENTO Y DEPURACIÓN

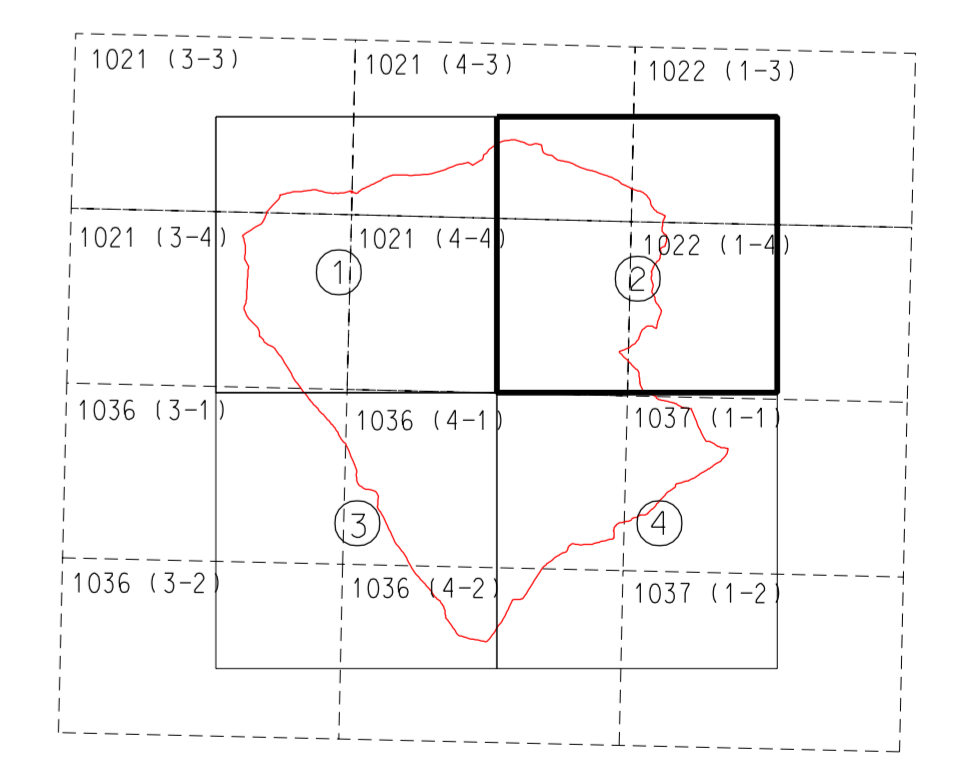
CEMENTERIO

DETERMINACIONES COMPLEMENTARIAS

PROTECCIÓN BORDE URBANO

EDIFICIO RURAL INTERÉS ARQUITECTÓNICO y número Catálogo

YACIMIENTO ARQUEOLÓGICO (ver plano 0-2y_TR)



	PLAN GENERAL DE ORDENACIÓN URBANÍSTICA DE PRUNA TEXTO REFUNDIDO PARTE NORMATIVA-ORDENACIÓN	
	FORMACIÓN: AYUNTAMIENTO DE PRUNA (SEVILLA)	REDACCIÓN: SERVICIO DE URBANISMO DIPUTACIÓN DE SEVILLA
ORDENACIÓN:	CLASIFICACIÓN DEL SUELO Y DETERMINACIONES EN SUELO NO URBANIZABLE	NUM. PLANO: 0-2_TR
TÉCNICO SUP. REDACTOR DE PLANEAMIENTO:	FERMÍN VALLEJO GRUESO, arquitecto.	HOJA NUM. 2 ESCALA: 1:10.000
redactado: JULIO 2.009		