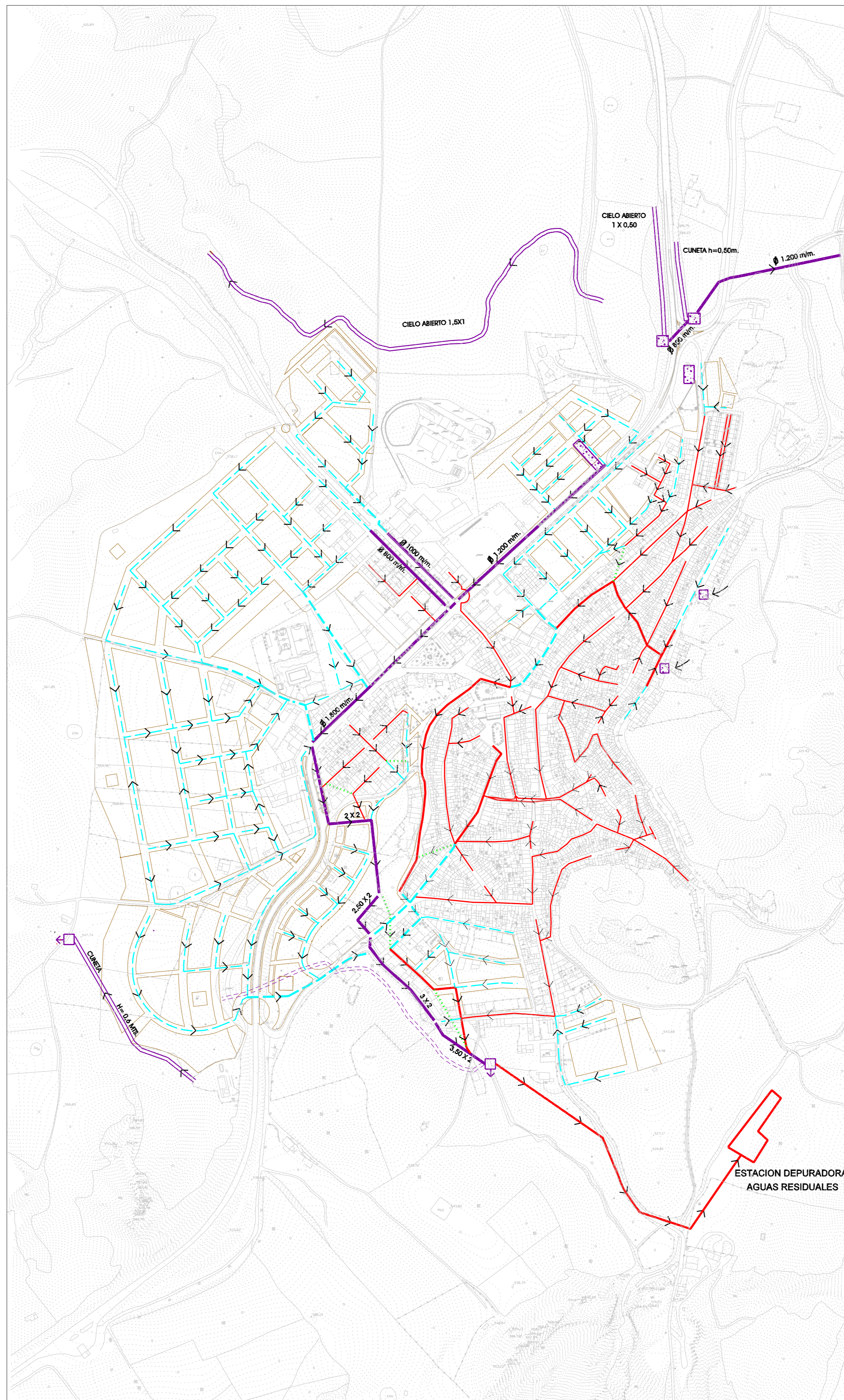


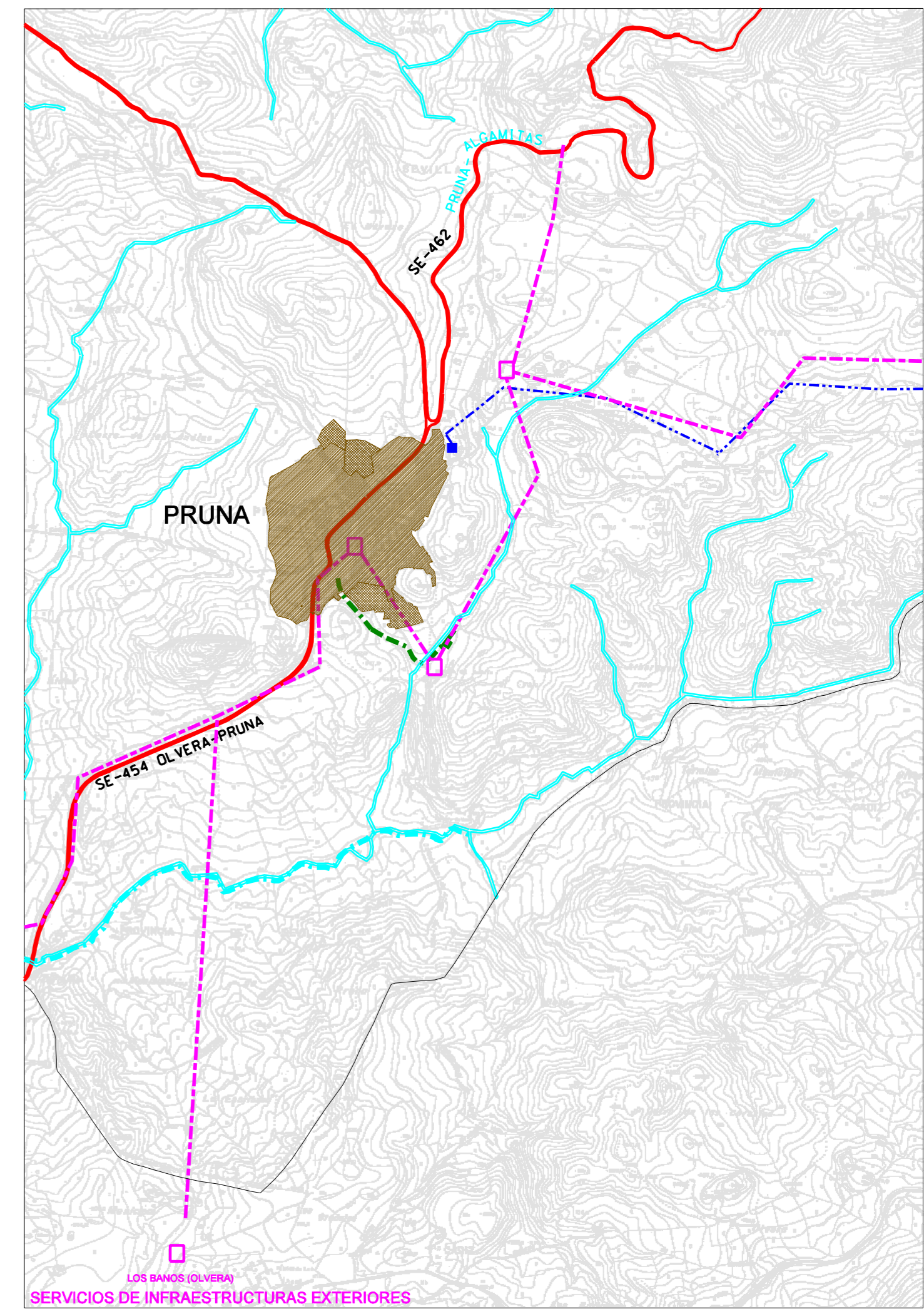
ESQUEMA RED BÁSICA DE ABASTECIMIENTO DE AGUA. ESCALA 1:4.000

- CONDUCCIÓN EXISTENTE MAYOR DE Ø 100
- - - CONDUCCIÓN EXISTENTE MENOR DE 100 Ø
- - - NUEVA CONDUCCIÓN MAYOR DE 100 Ø
- - - NUEVA CONDUCCIÓN MENOR DE 100 Ø
- - - CONDUCCIÓN QUE QUEDA SUSTITUIDA POR UNA DE NUEVO TRAZADO
- DEPÓSITOS DE AGUA



ESQUEMA RED DE SANEAMIENTO-ALCANTARILLADO. ESCALA 1:4.000

- COLECTOR MAYOR DE Ø 50
- - - COLECTOR MENOR DE Ø 50
- - - NUEVO COLECTOR MAYOR DE Ø 50
- - - NUEVO COLECTOR MENOR DE Ø 50
- - - TRAZADO A SUSTITUIR TRAS NUEVA RED
- REFORMA DEL COLECTOR PRINCIPAL Y DERIVACIÓN DE CAUDALES (PROYECTO DE PREVENCIÓN DE INUNDACIONES) COLECTOR PRINCIPAL
- CUNETA O ENCAUZAMIENTO A CIELO ABIERTO
- ARENERO
- ALIVIADERO



ESQUEMA GENERAL DE INFRAESTRUCTURAS. ESCALA 1:25.000

- - - LÍMITE TÉRMINO MUNICIPAL
- CARRETERAS
- CAUCES Y RIBERAS
- - - TENDIDO ELÉCTRICO
- - - ABASTECIMIENTO DE AGUA
- - - SANEAMIENTO

	PLAN GENERAL DE ORDENACIÓN URBANÍSTICA DE PRUNA TEXTO REFUNDIDO PARTE NORMATIVA-ORDENACIÓN	
	FORMACIÓN AYUNTAMIENTO DE PRUNA (SEVILLA)	REDACCIÓN SERVICIO DE URBANISMO DIPUTACIÓN DE SEVILLA
ORDENACIÓN:	RED DE ABASTECIMIENTO DE AGUA RED DE SANEAMIENTO-ALCANTARILLADO RED DE ENERGÍA ELÉCTRICA	NUM. PLANO 0-7_TR
TÉCNICO SUP. REDACTOR DE PLANEAMIENTO.	FERMÍN VALLEJO GRUESO, arquitecto.	HOJA NUM. ESCALA 1:25.000 1:4.000
redactado: JULIO 2.009		