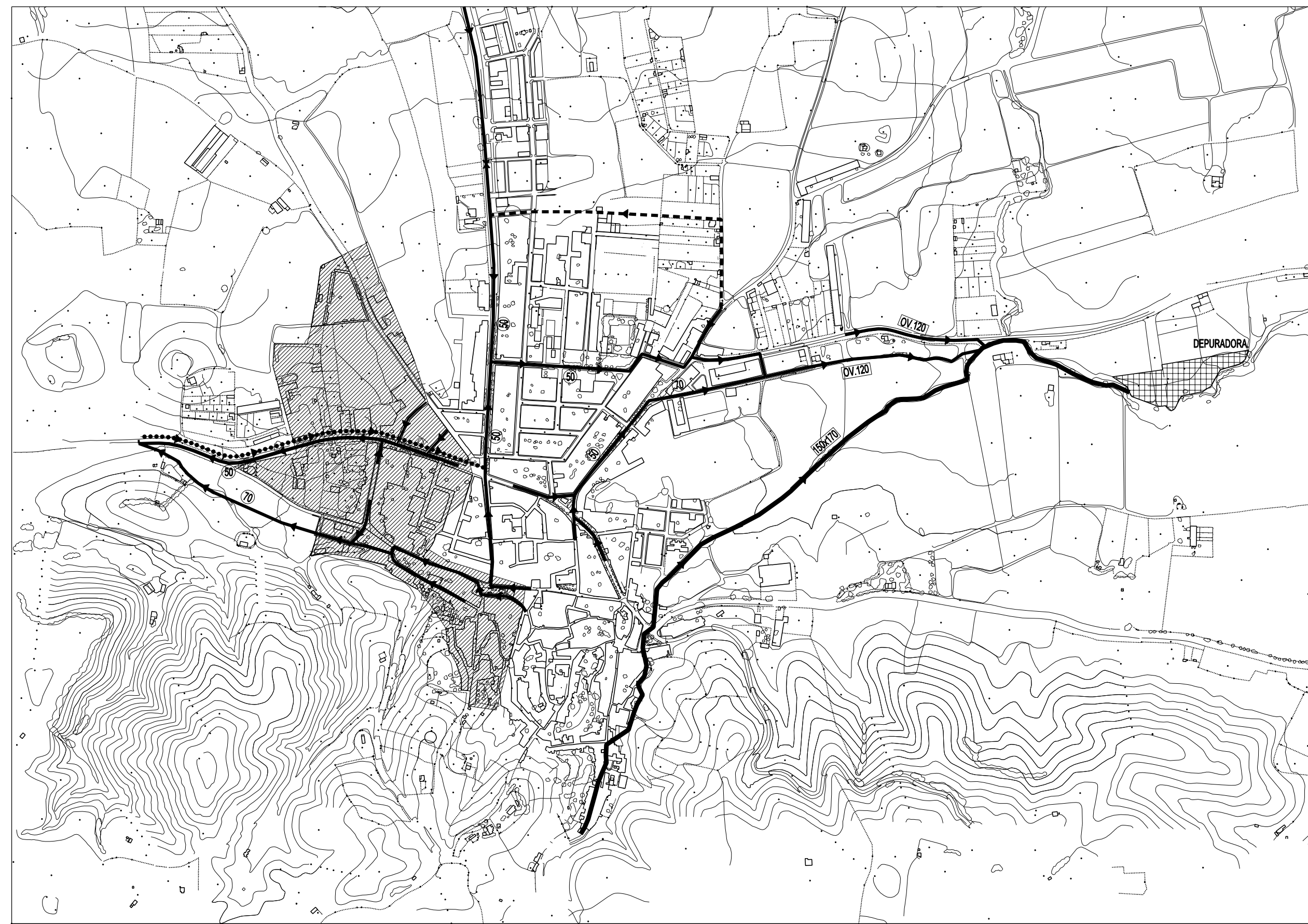
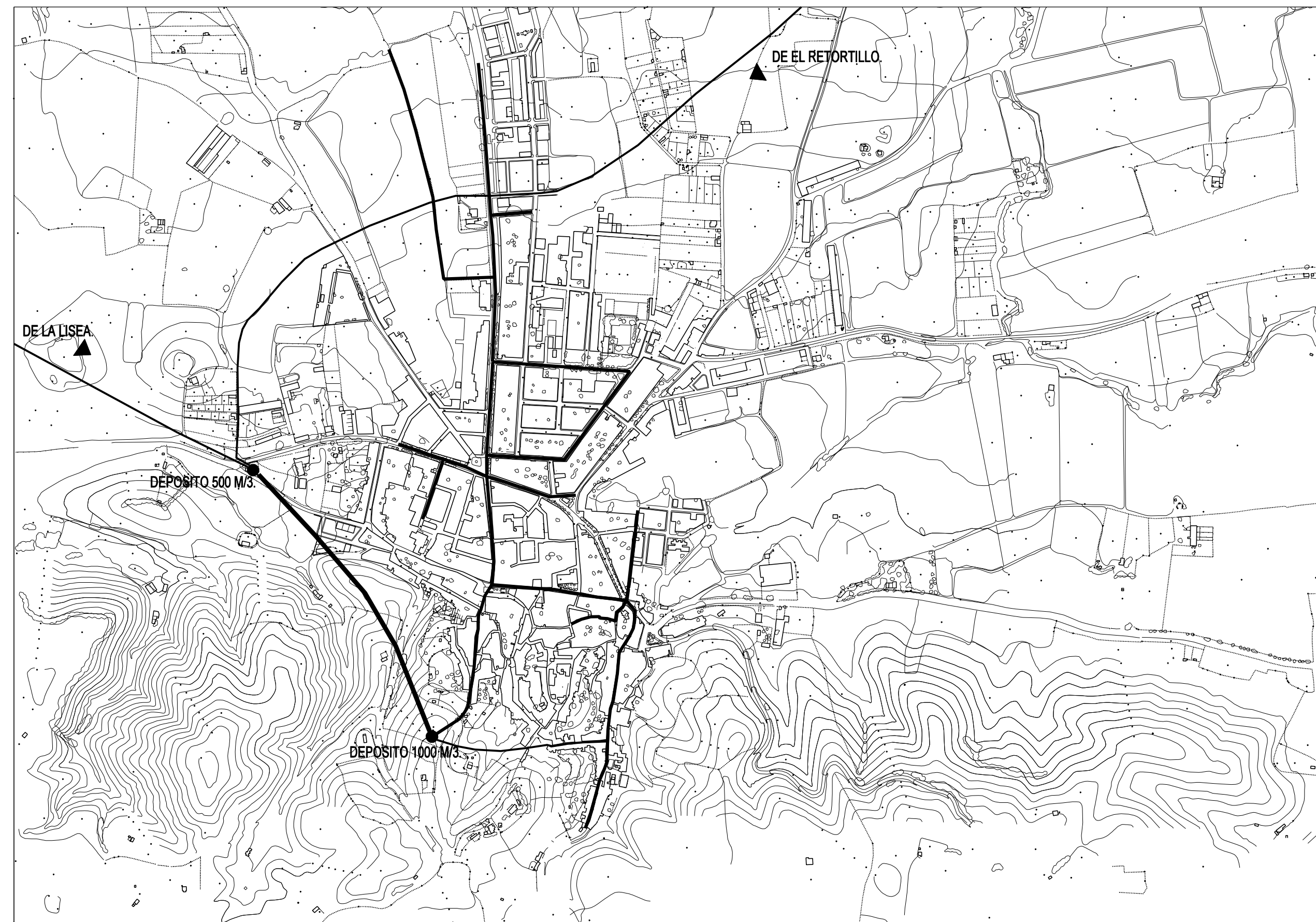


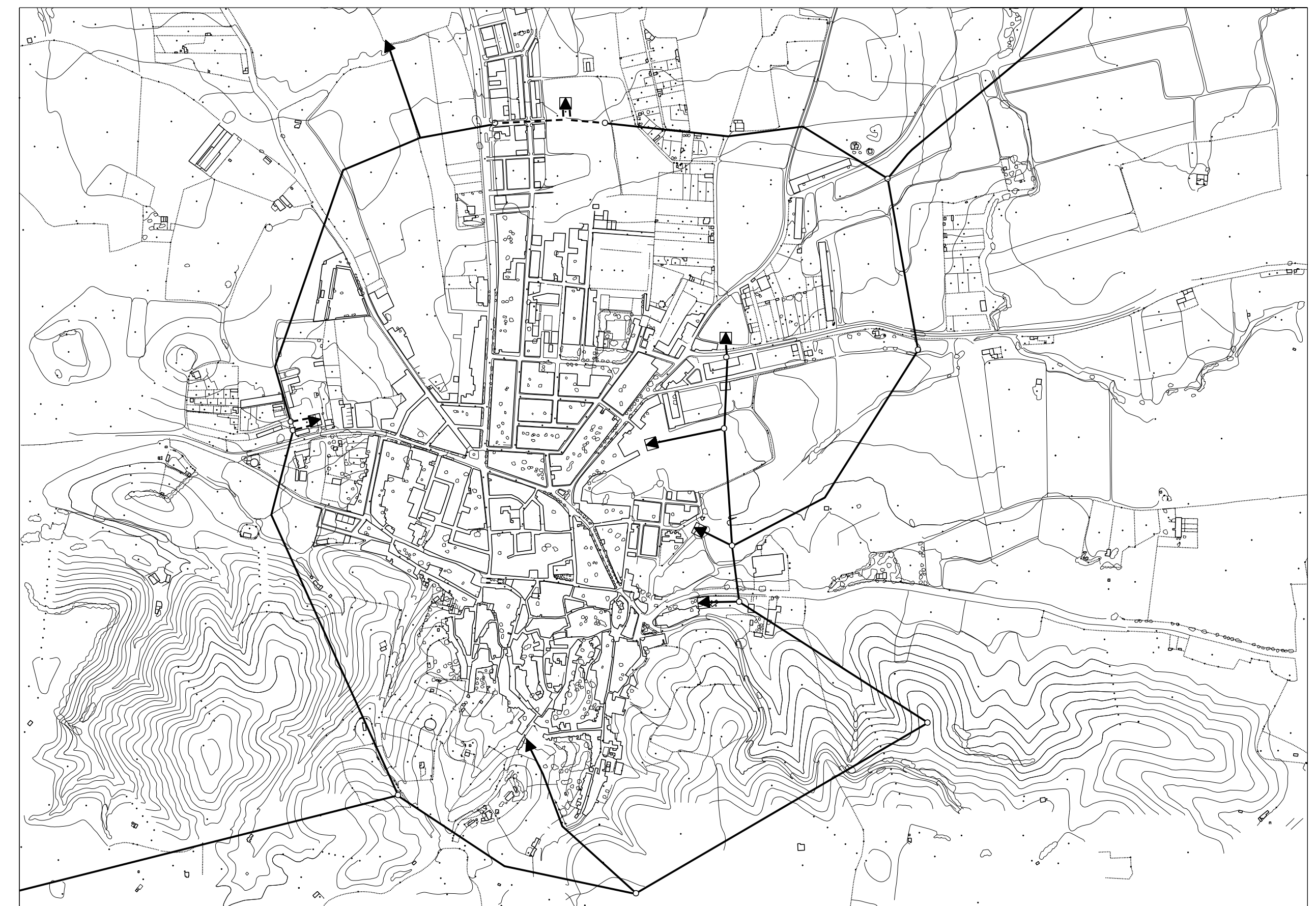
RED DE SANEAMIENTO.



RED DE AGUA.



RED DE ELECTRICIDAD.



RED DE SANEAMIENTO.

- E.D.A.R. (EN PROYECTO).
- RED PRINCIPAL.
- RED PRINCIPAL (EN PROYECTO).
- ARROYO ENTUBADO (EMISARIO).
- RED DE BOMBEO A.R. (EN PROYECTO).
- ARROYO A CIELO ABIERTO (EMISARIO).
- CUENCA DE VERTIDO A EMBALSE JOSE TORAN.

RED DE AGUA.

- DEPOSITO.
- RED DE CAPTACION A DEPOSITO.
- RED DE BOMBEO ENTRE DEPOSITOS.
- RED PRINCIPAL DE ABASTECIMIENTO (DIAM. > 80 mm).

RED DE ELECTRICIDAD.

- TRANSFORMADOR MAMPOSTERIA.
- TRANSFORMADOR AEREO.
- POSTE ALTA TENSION.
- LINEA AEREA DE ALTA TENSION.
- LINEA SUBTERRANEA DE ALTA TENSION.



PLAN GENERAL DE ORDENACION URBANISTICA DE PUEBLA DE LOS INFANTES

AYUNTAMIENTO DE PUEBLA DE LOS INFANTES

DIPUTACION PROVINCIAL DE SEVILLA

INFORMACION:
INFRAESTRUCTURAS 2

ARQUITECTOS REDACTORES:
JOSE RAMON DOMINGUEZ GONZALEZ
FRANCISCO GUTIERREZ CARRASQUILLA

FECHA: OCTUBRE 2.003

REDACCION
DIPUTACION PROVINCIAL DE SEVILLA
PLANO N°
INF. 4
HOJA N°
ESCALA.

ARQUITECTO DIRECTOR:
EDUARDO GARRIDO IBAÑEZ.

TEXTO REFUNDIDO RESOLUCION CP/OUT 25 JULIO 2003