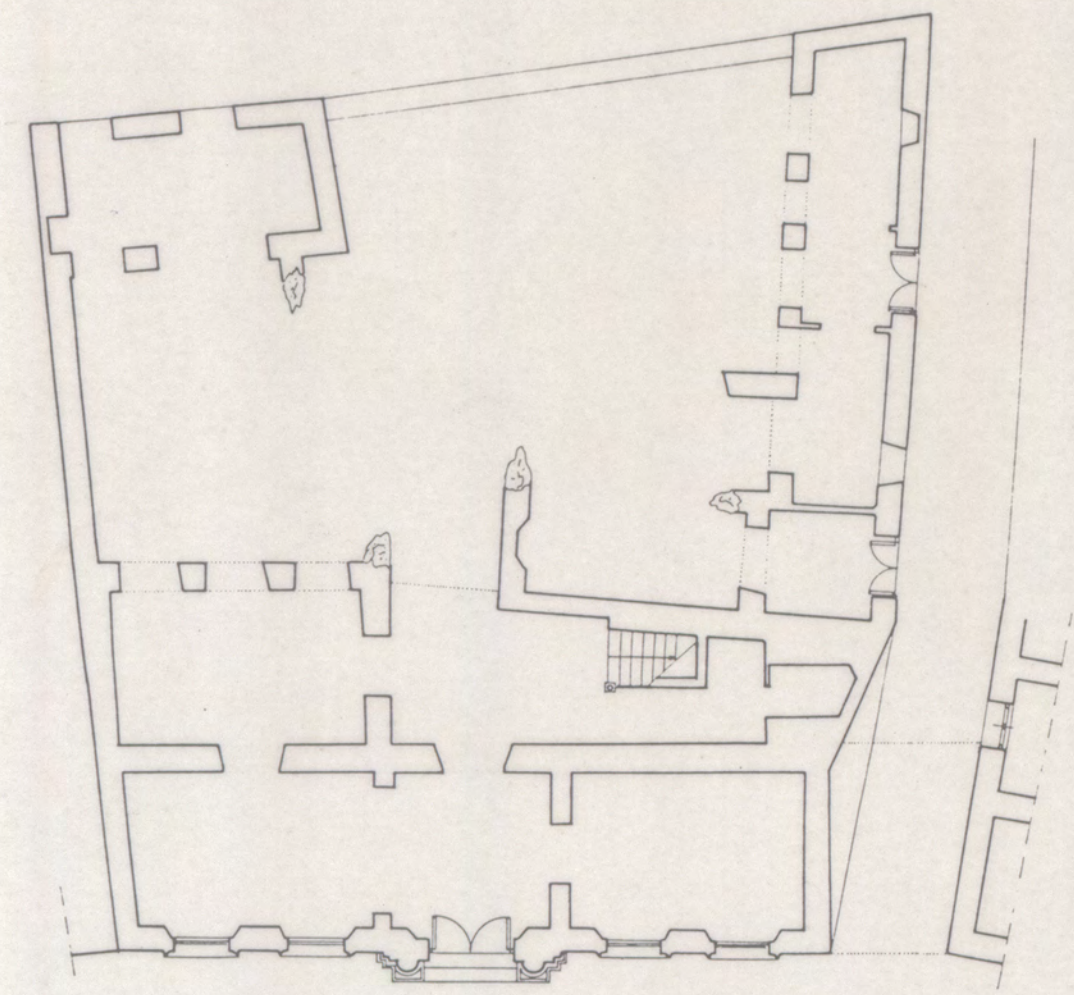


MARCHENA

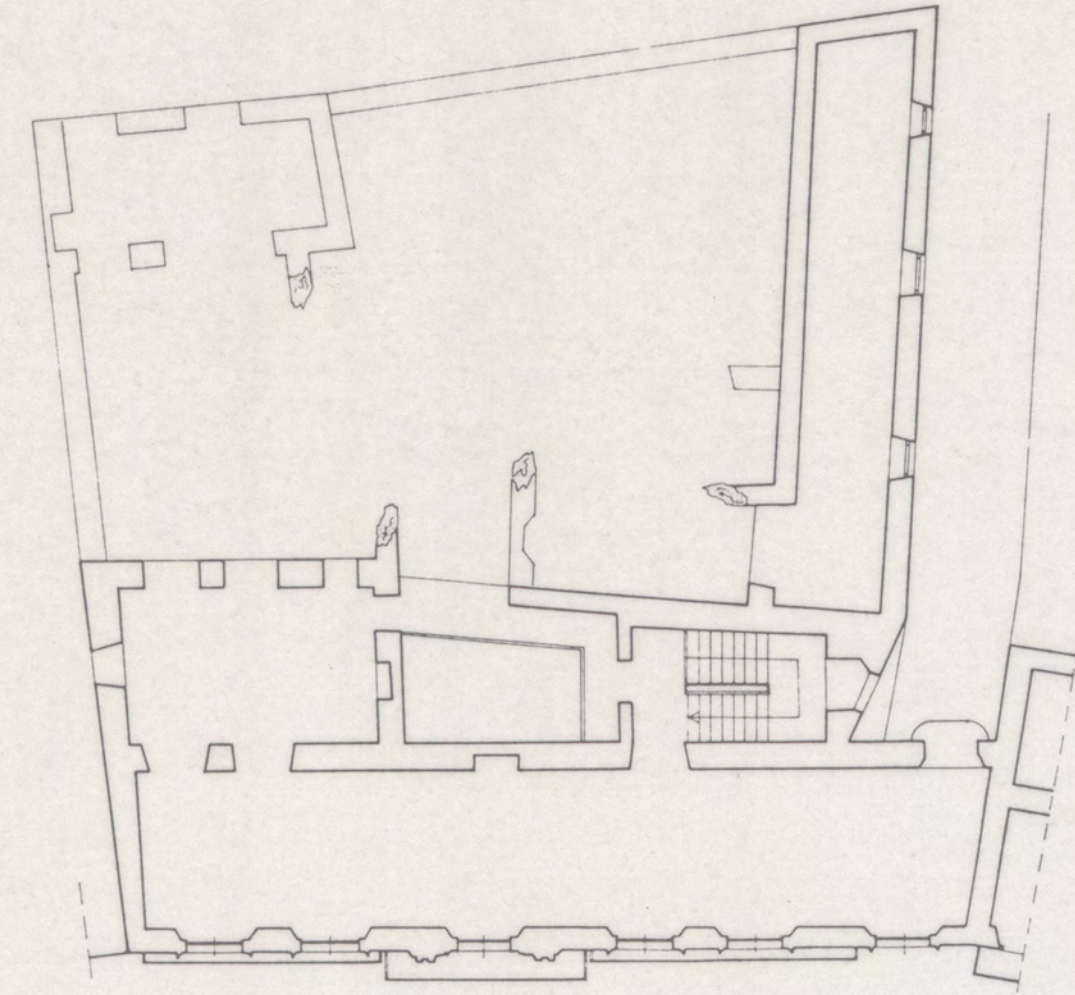
PLAN ESPECIAL DE PROTECCION DEL CONJUNTO HISTORICO

CATALOGO

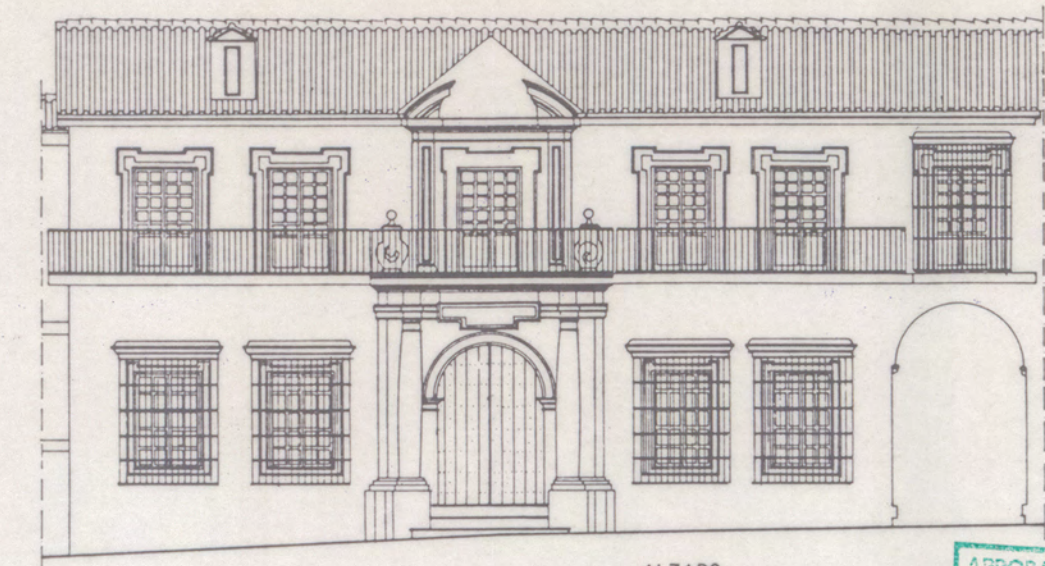
FICHA Nº 8



PLANTA BAJA



PLANTA ALTA

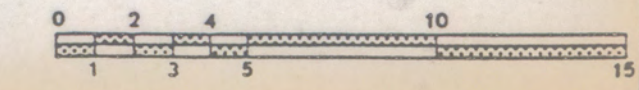


ALZADO



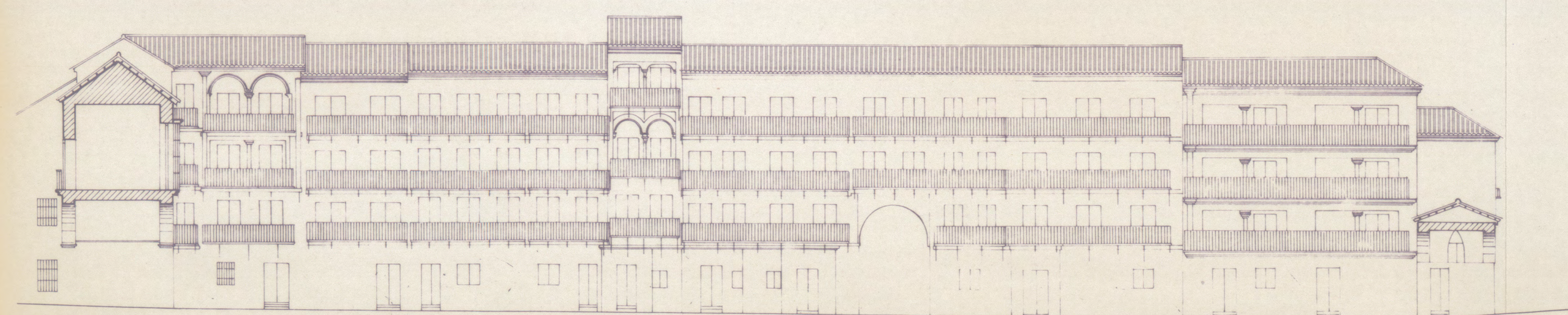
APROBADO DEFINITIVAMENTE CON
SUJECCION A LA RESOLUCION DE LA
COMISION PROVINCIAL DE ORDENACION
DEL TERRITORIO Y URBANISMO.
DE FECHA **26 OCT. 1994**
JUNTA DE ANDALUCIA
CONSELERIA DE OBRAS
PUBLICAS Y TRANSPORTES

Escala 1:200

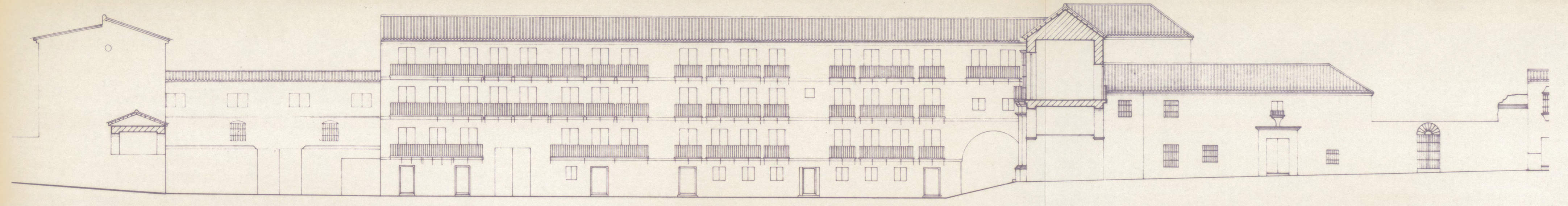




PLANTA BAJA GENERAL.



ALZADO-SECCION OESTE POR Calles CARRERA y Doctor DIEGO SANCHEZ.



ALZADO-SECCION ESTE, POR Calles Doctor DIEGO SANCHEZ y CARRERA.



ALZADO-SECCION SUR, POR Calle AMARGURA y FACHADADA OESTE.

DILIGENCIA: Para hacer constar que este documento ha sido APROBADO INICIALMENTE por el Pleno de este Ayuntamiento, en sesión celebrada el día **22 JUL 1993**.
EL SECRETARIO,

[Handwritten signature]



DILIGENCIA: Para hacer constar que este documento ha sido APROBADO PROVISIONALMENTE por el Pleno de este Ayuntamiento, en sesión celebrada el día **11 NOV 1993**.
EL SECRETARIO,

[Handwritten signature]

MARCHENA

PLAN ESPECIAL DE PROTECCION DEL CONJUNTO HISTORICO

CATALOGO

FICHA Nº8



REVISADO Y APROBADO POR EL AYUNTAMIENTO DE MARCHENA EN LA RESOLUCION DE LA COMISION ORDENADORA DE ORDENACION DEL TERRITORIO URBANO.
FEBRERO 26 OCT. 1994
D. JUAN DE RODRIGUEZ
INGENIERO DE OBRAS
COMUNICACION Y TRANSPORTES

Escala 1:200

