



**2. DESCRIPCION GENERAL.**

De lo que fué una importante casa noble del S. XVII, ordenada en torno a un patio de columnas y con una amplia zona de labor trasera, tan solo queda la 1ª crujía a C/ Dr. Diego Sánchez y Plaza Miguel de Cervantes, el resto ha sido completamente transformado para adaptarlo a usos industriales.

En la fachada a calle Dr. Diego Sánchez, destaca una portada de ladrillo con escudo nobiliario en el dintel y sobre él un balcón enmarcado por columnas; da a esta calle además una bella reja de forja.

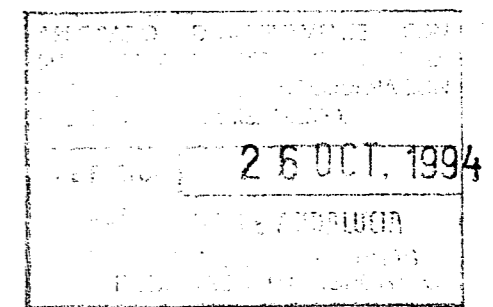
La fachada a Plaza Miguel de Cervantes, menos importante, se organiza según esquemas populares, si bien de buena factura; destacar el herraje del balcón sobre la puerta, procedente de la desaparecida fachada del Palacio a la Plaza Ducal.

**3. MATERIALES, TECNICAS DE CONSTRUCCION Y ESTADO DE LA EDIFICACION.**

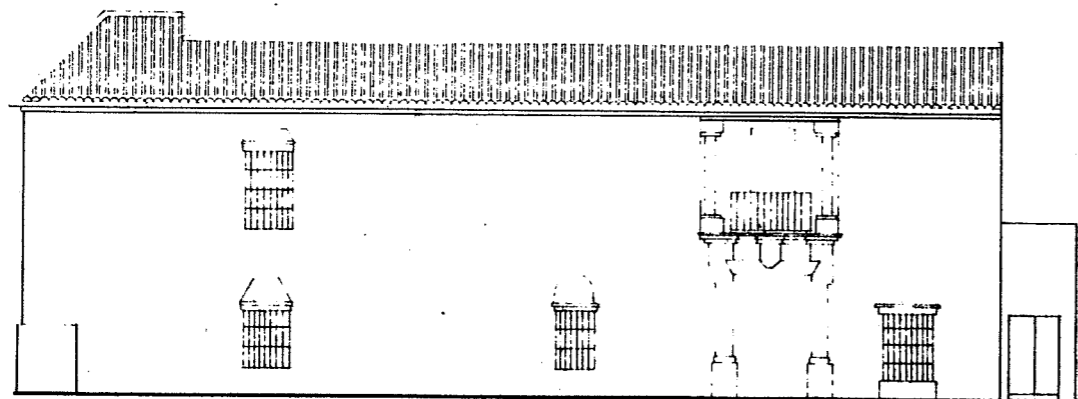
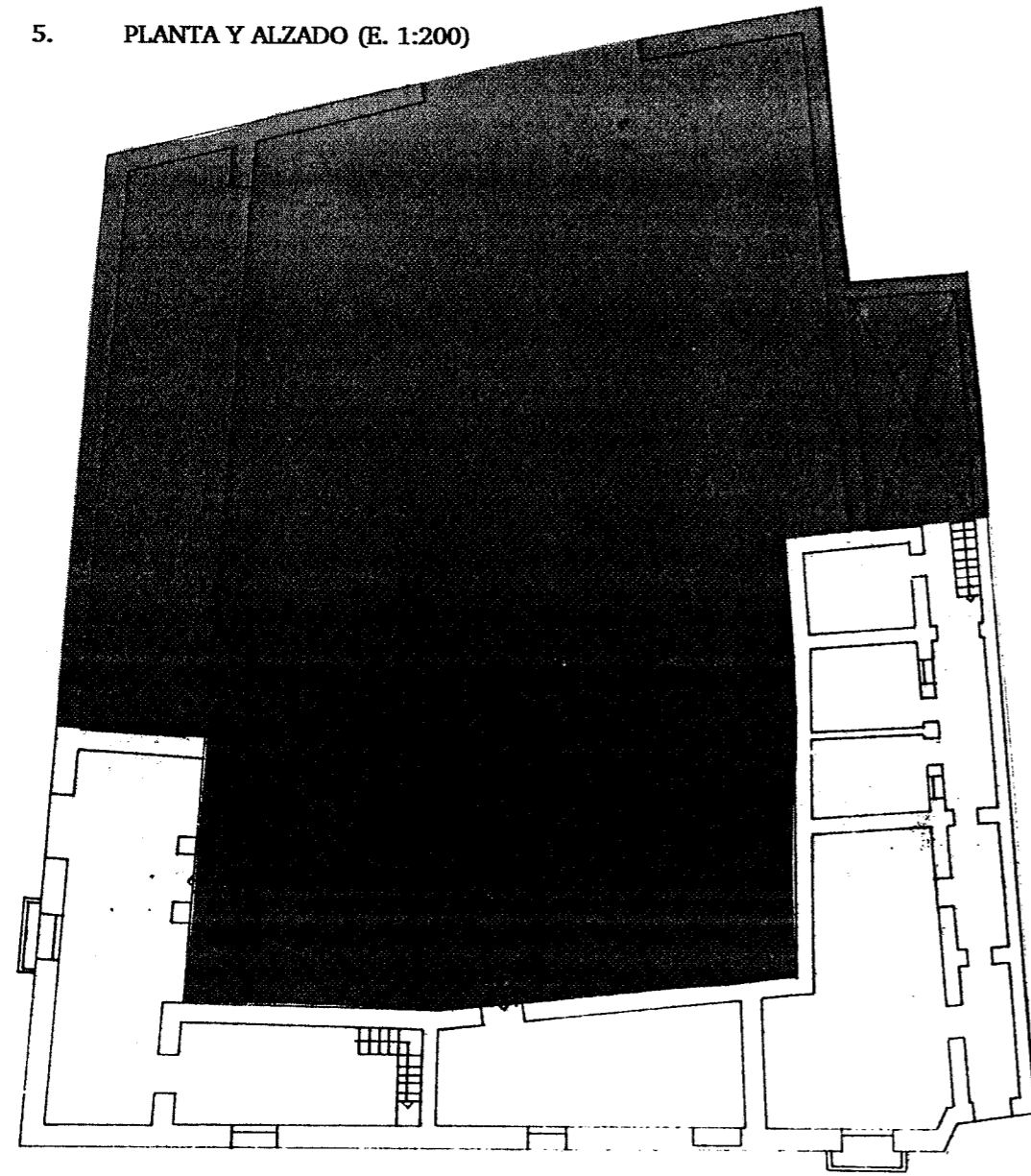
**4. DATOS GENERALES.**

PROPIETARIO: Saimaza, S.A.  
 REGIMEN DE OCUPACION: Propiedad  
 USO: Industrial

SUPERFICIE DEL SOLAR: 517 m<sup>2</sup>  
 Nº DE PLANTAS: Dos  
 SUPERFICIE CONSTRUIDA: 615 m<sup>2</sup>



5. PLANTA Y ALZADO (E. 1:200)



6. NORMATIVA URBANISTICA DE APLICACION.

PLAN: NORMAS SUBSIDIARIAS DEL PLANEAMIENTO MUNICIPAL  
 PLAN ESPECIAL DE PROTECCION DEL CONJUNTO HISTORICO DE MARCHENA.

CLASIFICACION DEL SUELO: SUELO URBANO

CALIFICACION DEL SUELO: ZONA DE SUELO URBANO TIPO A (INTRAMUROS)

NIVEL DE PROTECCION: PROTECCION ESTRUCTURAL

CONDICIONES DE LA PARCELA: Parcela indivisible e inagregable

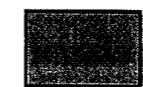
CONDICIONES DE USO: Uso Residencial Exclusivo

CONDICIONES DE EDIFICACION:

Tipo y Ambito de las Obras Permitidas:



Mantenimiento/Consolidación/Rehabilitación



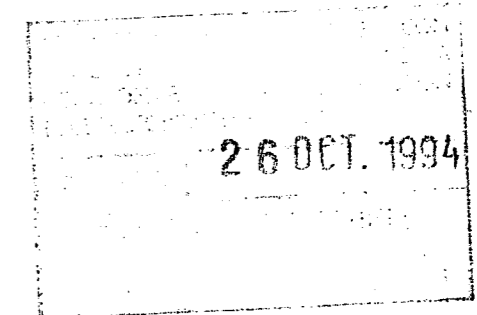
Reforma/Sustitución/Ampliación

Ocupación de la Parcela: No superará el 80%

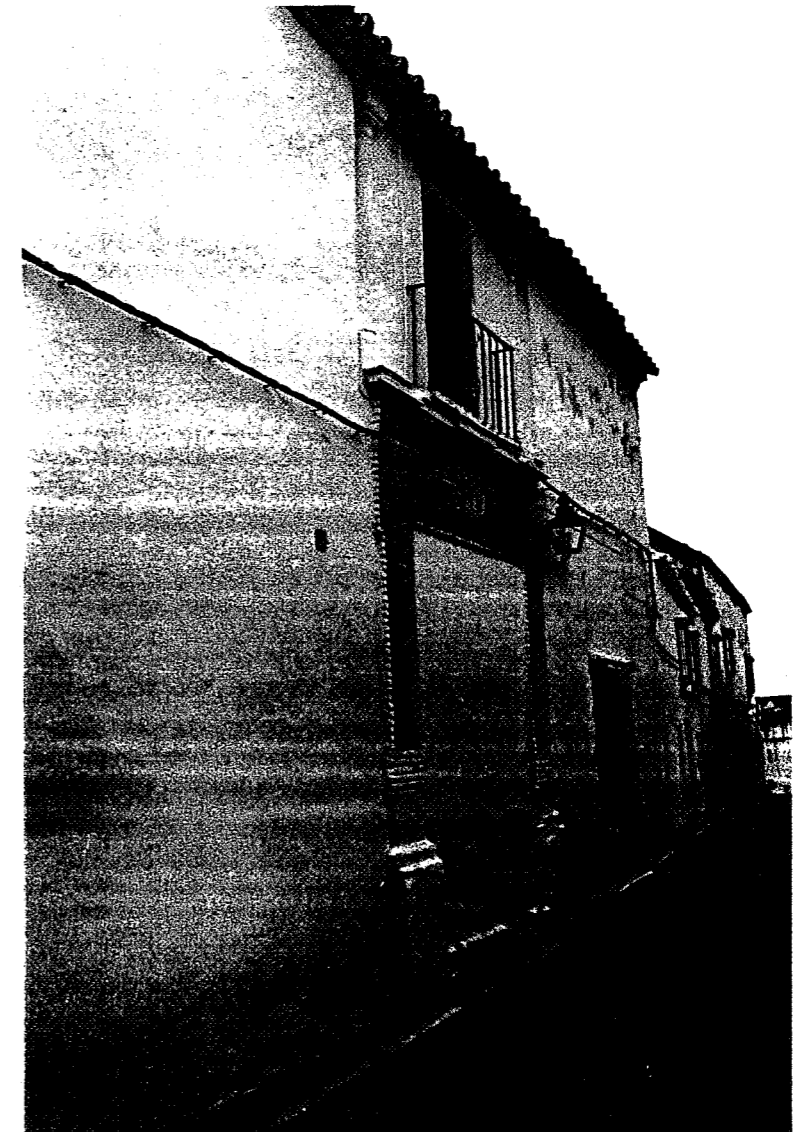
OTRAS CONDICIONES:

La zona trasera con acceso a Plaza Miguel de Cervantes, actualmente ocupada por naves industriales, podrá edificarse de nueva planta, con el límite global de ocupación reseñado y altura de dos plantas según las condiciones del artículo 18.1.

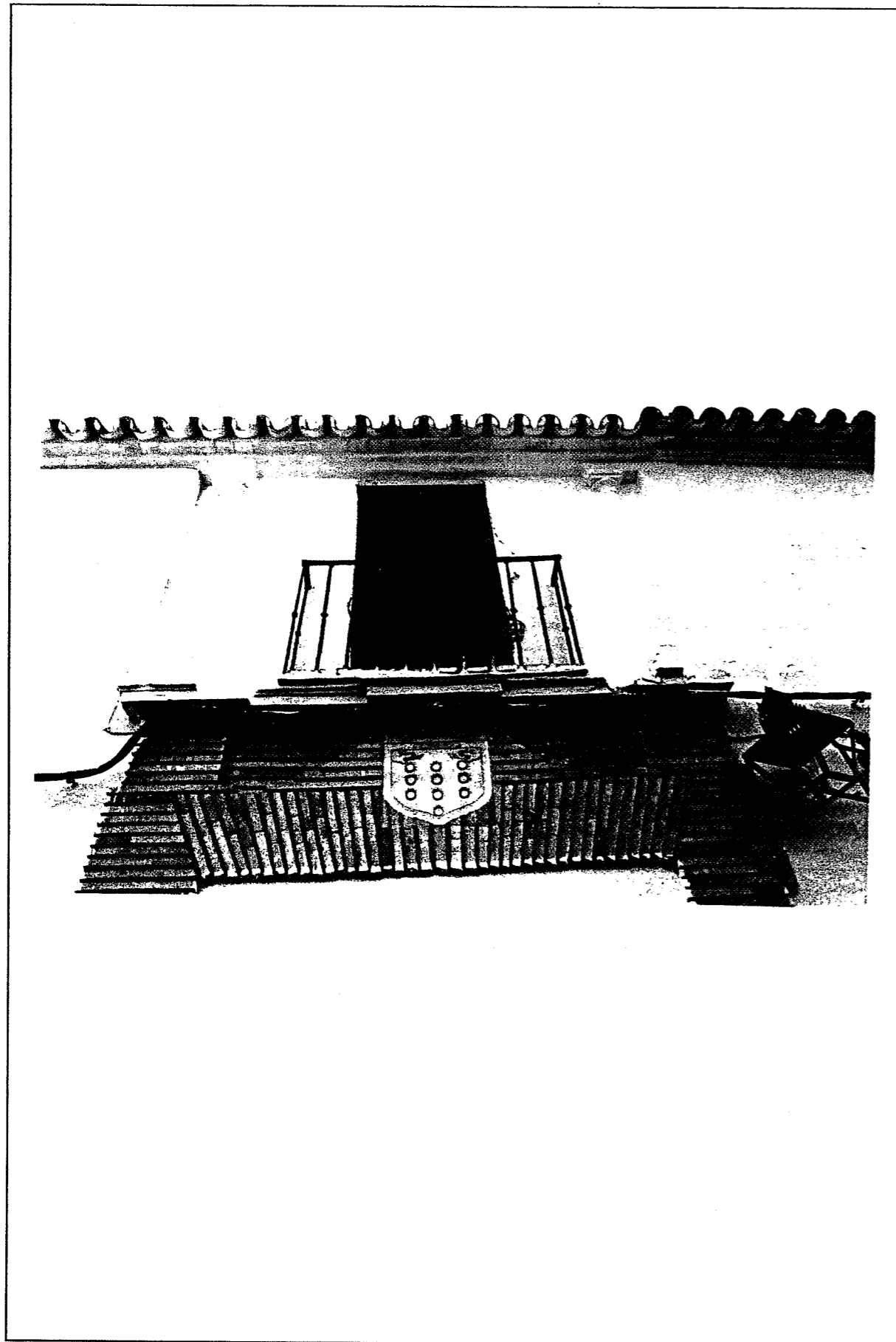
Deberá contribuir a los costos de urbanización derivados de la recuperación de la antigua calle tras la cárcel prevista.



7. DOCUMENTACION FOTOGRAFICA.



25 OCT. 1994  
 INSUROR  
 SERVICIO DE OBRAS  
 Y TRANSPORTES



ARCHIVO HISTÓRICO DE MARCHENA  
BIBLIOTECA DE MARCHENA  
OCT. 1994