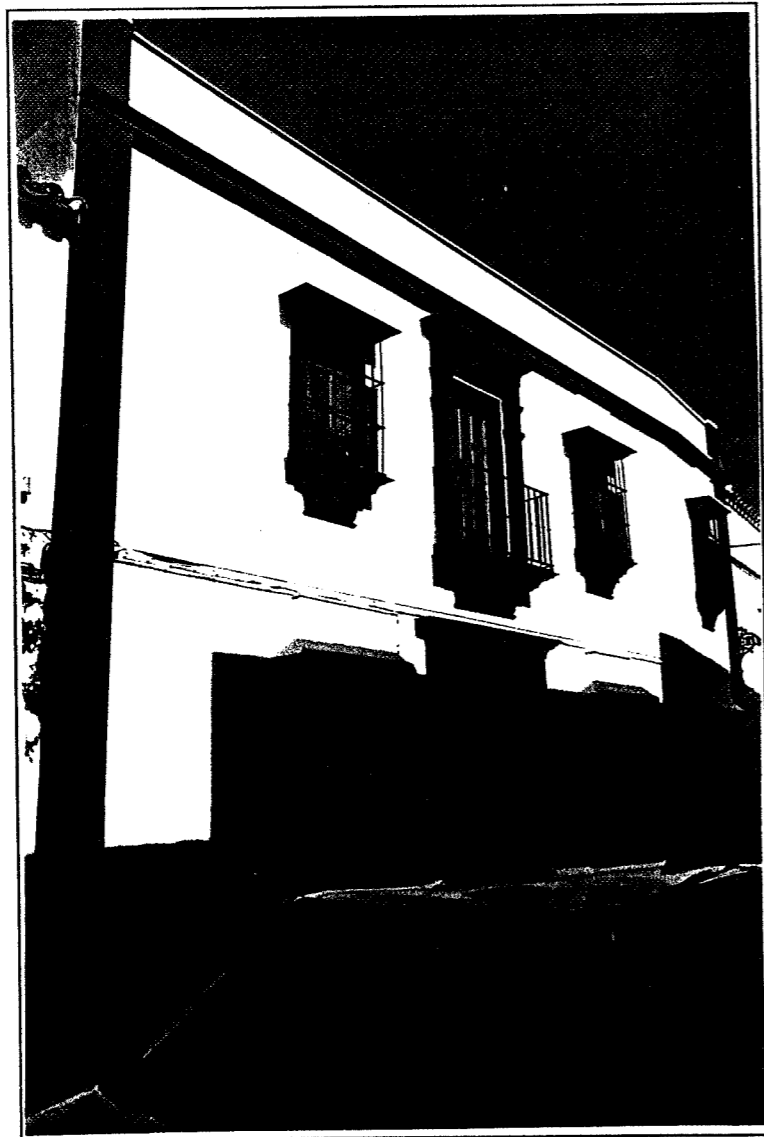


MARCHENA

PLAN ESPECIAL
DE PROTECCION
DEL
CONJUNTO HISTORICO

CATÁLOGO

FICHA Nº 60

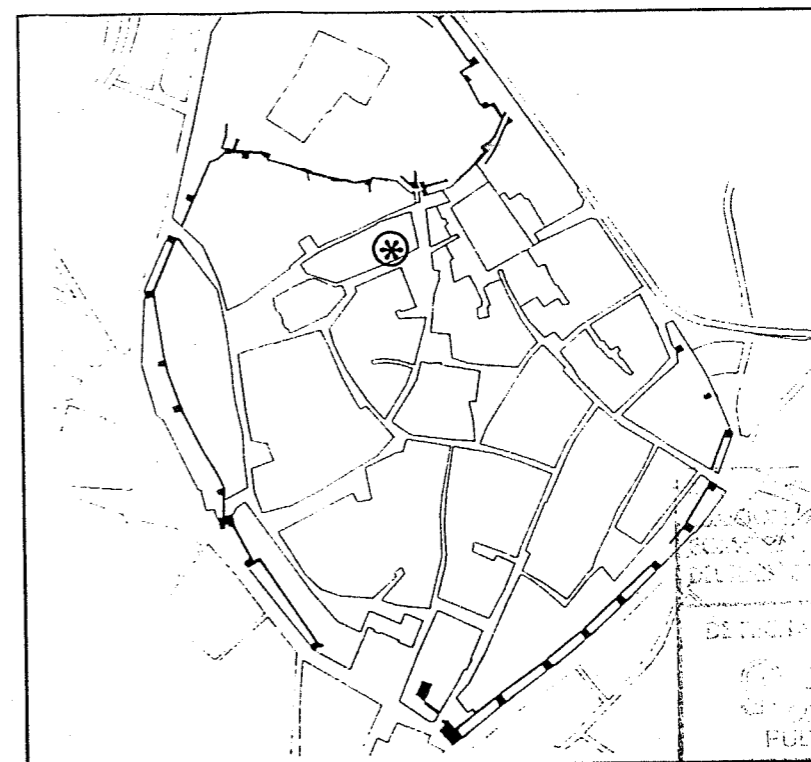


Designación: A.22.
Denominación: Casa en calle Cristóbal de Morales, 5
Dirección Postal: C/ Cristóbal de Morales
Parcela Catastral: 6046304

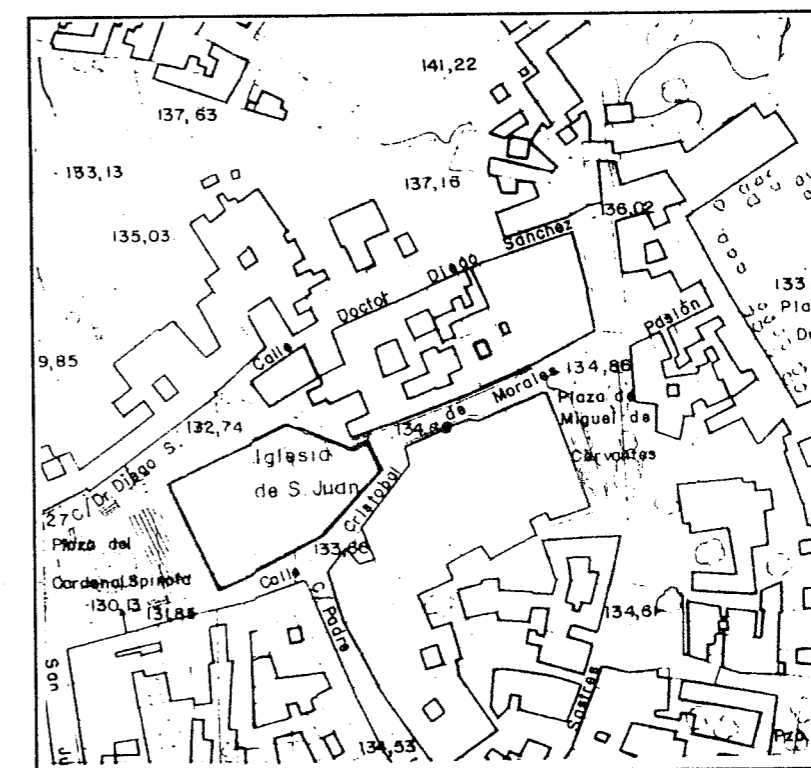
NIVEL DE PROTECCIÓN: Protección Ambiental

1. IDENTIFICACION Y LOCALIZACION

BARRIO

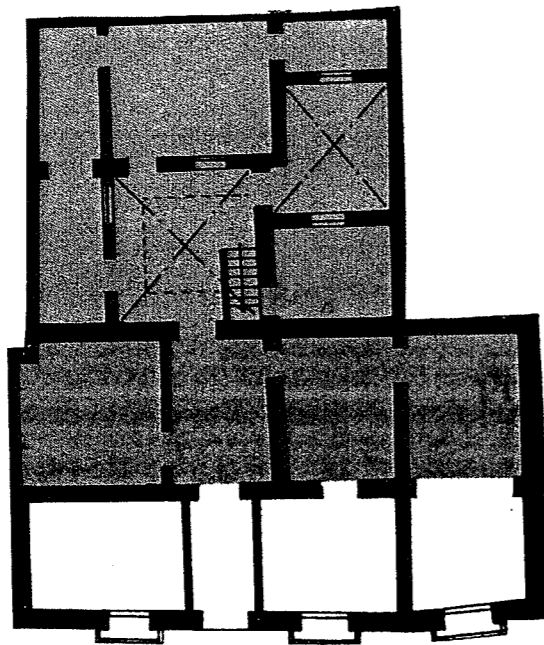


CALLE



20 JUL 1994
DIRECCION GENERAL DE OBRAS PUBLICAS Y TRANSPORTES

2. PLANTA Y ALZADO (E. 1:200)



3. DESCRIPCION GENERAL.

Vivienda de tradición popular que formaliza la fachada con esquemas compositivos derivados del Barroco en una reinterpretación actual derivada de la reforma de la planta alta

4. NORMATIVA URBANISTICA DE APLICACION

PLAN: NORMAS SUBSIDIARIAS DEL PLANEAMIENTO MUNICIPAL
PLAN ESPECIAL DE PROTECCION DEL CONJUNTO HISTORICO DE MARCHENA.

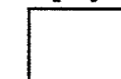
CLASIFICACION DEL SUELO: SUELO URBANO
CALIFICACION DEL SUELO: ZONA DE SUELO URBANO TIPO A (INTRAMUROS)

NIVEL DE PROTECCION: PROTECCION AMBIENTAL

CONDICIONES DE PARCELA: Parcela indivisible e inagregable.

CONDICIONES DE EDIFICACION

Tipo y Ambito de las Obras Permitidas



Mantenimiento/Consolidación/Rehabilitación



Reforma/Sustitución/Ampliación

Ocupación de la Parcela: No superará el 80%

Altura de Edificación: La existente en caso de Reforma y de dos plantas según art. 18.1 en caso de Sustitución o Ampliación.

OTRAS CONDICIONES

