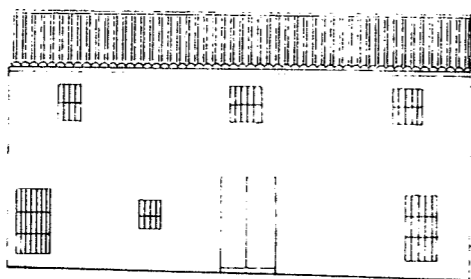
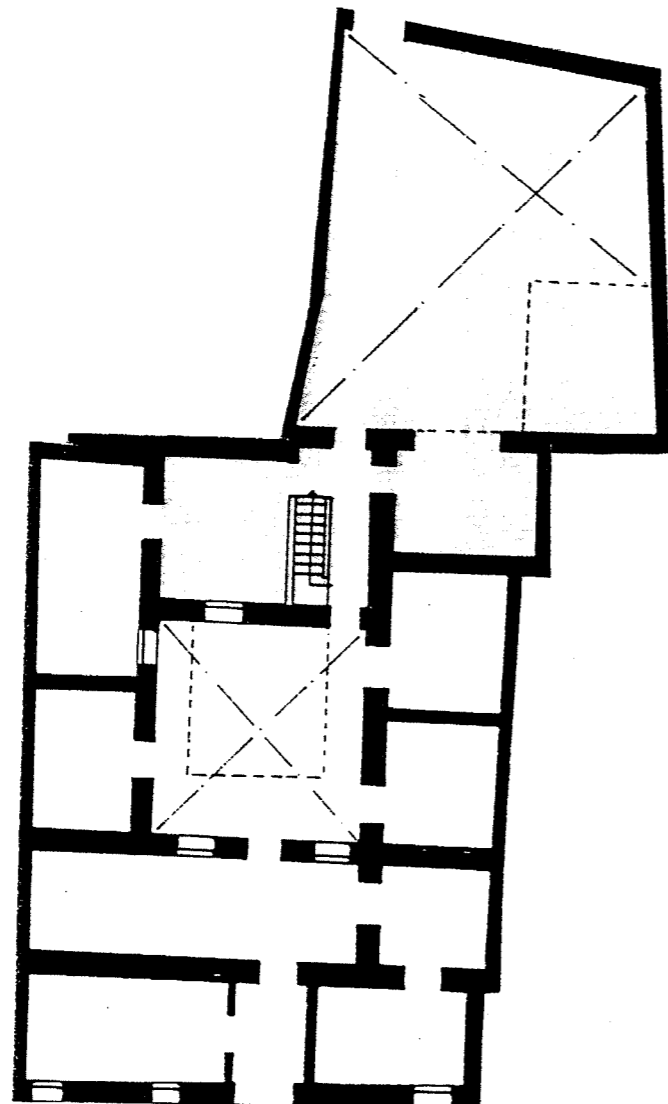




2. PLANTA Y ALZADO (E. 1:200)



3. DESCRIPCION GENERAL.

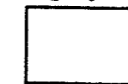
Vivienda de tradición popular característica de modelos típicamente Marcheneros. Se organiza en torno a un patio con galería perimetral de acceso a la planta alta.

4. NORMATIVA URBANISTICA DE APLICACION

. PLAN: NORMAS SUBSIDIARIAS DEL PLANEAMIENTO MUNICIPAL  
PLAN ESPECIAL DE PROTECCION DEL CONJUNTO HISTORICO DE MARCHENA.

. CLASIFICACION DEL SUELO: SUELO URBANO  
. CALIFICACION DEL SUELO: ZONA DE SUELO URBANO TIPO A (INTRAMUROS)

. NIVEL DE PROTECCION: PROTECCION AMBIENTAL  
. CONDICIONES DE PARCELA: Parcela indivisible e inagregable.  
. CONDICIONES DE EDIFICACION  
Tipo y Ambito de las Obras Permitidas



Mantenimiento/Consolidación/Rehabilitación



Reforma/Sustitución/Ampliación

Ocupación de la Parcela: No superará el 80%  
Altura de Edificación: La existente en caso de Reforma y de dos plantas según art. 18.1 en caso de Sustitución o Ampliación.

OTRAS CONDICIONES

