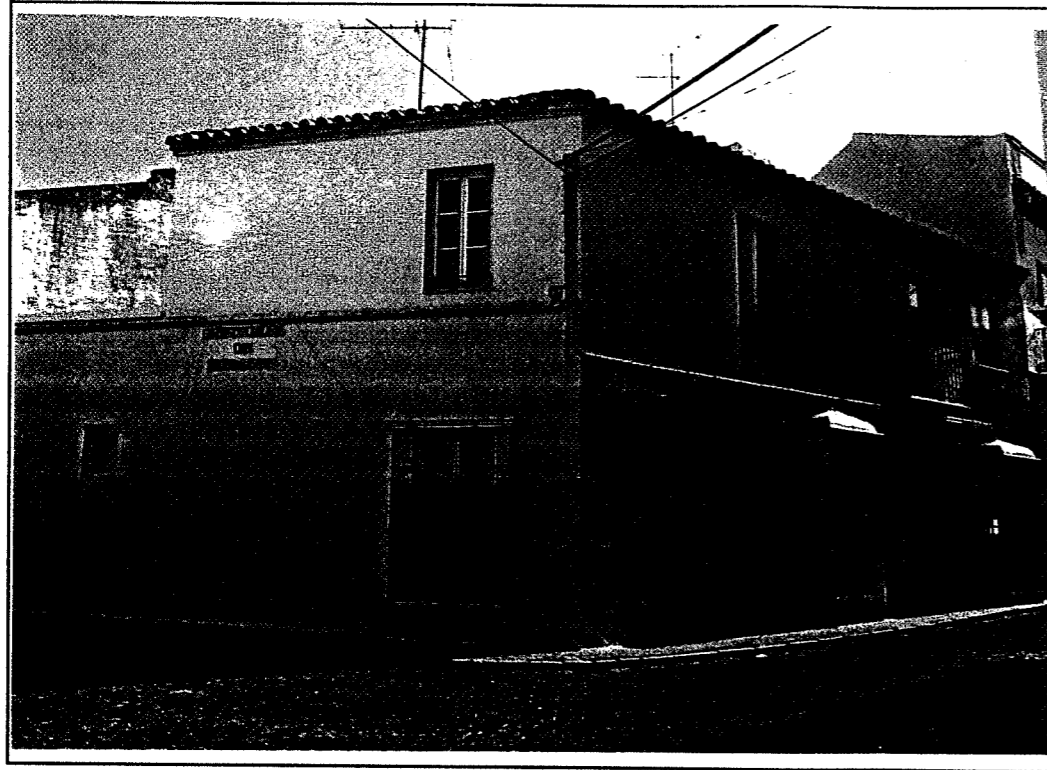


MARCHENA

PLAN ESPECIAL
DE PROTECCION
DEL
CONJUNTO HISTORICO

CATÁLOGO

FICHA Nº 75



Designación: A.37.
Denominación: Casa en calle Padre Marchena, 1
Dirección Postal: C/ Padre Marchena
Parcela Catastral: 6046907

NIVEL DE PROTECCIÓN: Protección Ambiental

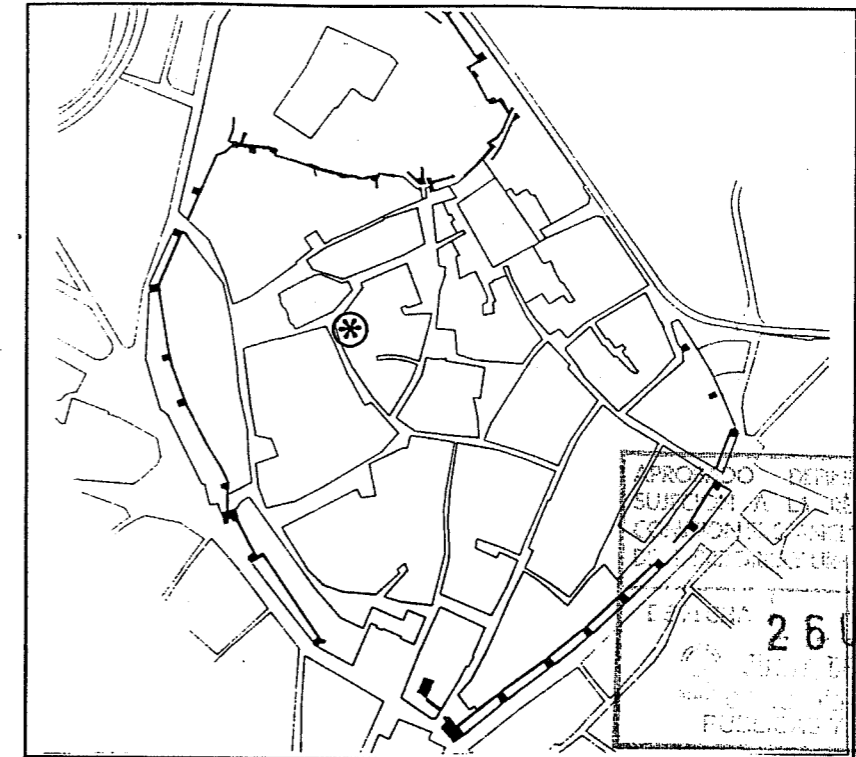
PLAN ESPECIAL DE PROTECCION DEL CONJUNTO HISTORICO DE MARCHENA

CATÁLOGO

FICHA Nº 75 /2

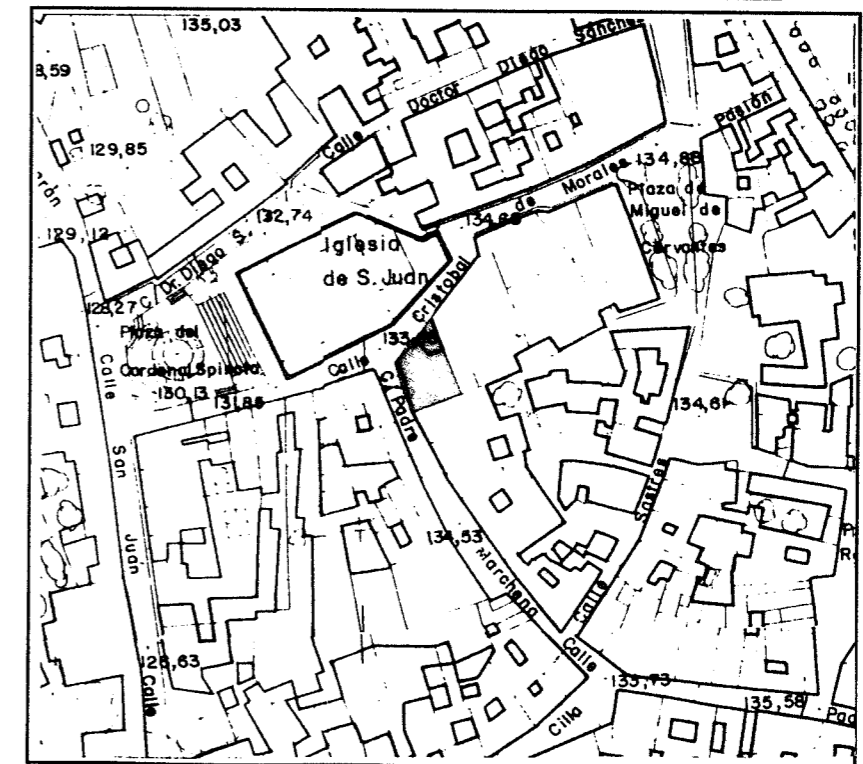
1. IDENTIFICACION Y LOCALIZACION

BARRIO

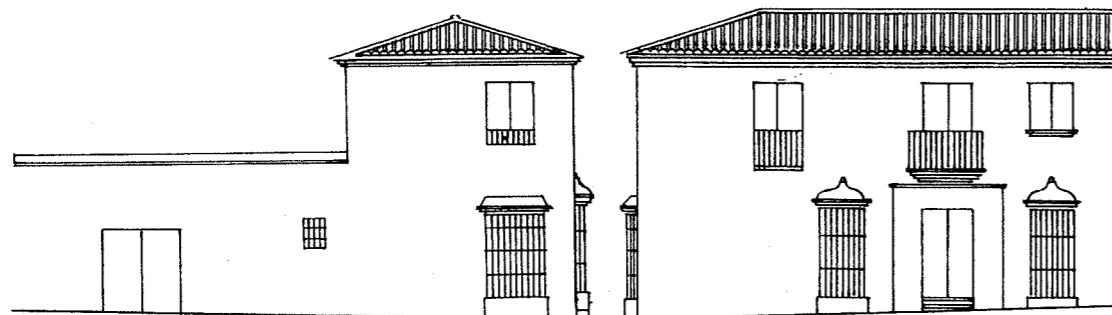
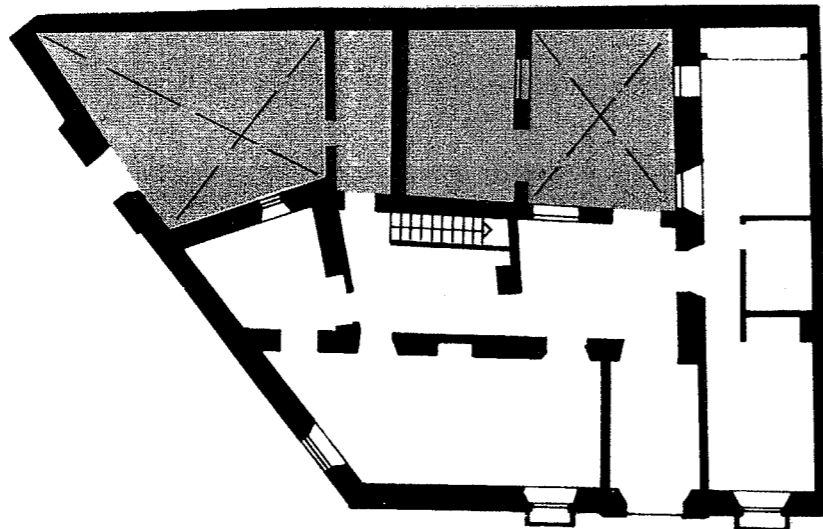


PROCESO DEPARTAMENTAL DE
SUSTITUCION DE LA
RESOLUCION DE LA
COMISION DE ORDENACION
URBANA N.º 1000/87
26 OCT. 1994
DIRECCION GENERAL DE
URBANISMO Y SERVICIOS
PUBLICOS DE BARCELONA

CALLE



2. PLANTA Y ALZADO (E. 1:200)



3. DESCRIPCION GENERAL.

Casa de tradición barroca, que si bien ha sufrido reformas, conserva dos magníficos cierros que se insertan plenamente en la tradición de los elementos compositivos de las viviendas de Marchena.

4. NORMATIVA URBANISTICA DE APLICACION

PLAN: NORMAS SUBSIDIARIAS DEL PLANEAMIENTO MUNICIPAL
PLAN ESPECIAL DE PROTECCION DEL CONJUNTO HISTORICO DE MARCHENA.

CLASIFICACION DEL SUELO: SUELO URBANO
CALIFICACION DEL SUELO: ZONA DE SUELO URBANO TIPO A (INTRAMUROS)

NIVEL DE PROTECCION: PROTECCION AMBIENTAL
CONDICIONES DE PARCELA: Parcela indivisible e inagregable.
CONDICIONES DE EDIFICACION
Tipo y Ambito de las Obras Permitidas



Mantenimiento/Consolidación/Rehabilitación



Reforma/Sustitución/Ampliación

Ocupación de la Parcela: No superará el 80%
Altura de Edificación: La existente en caso de Reforma y de dos plantas según art. 18.1 en caso de Sustitución o Ampliación.

OTRAS CONDICIONES

