

# MARCHENA

PLAN ESPECIAL  
DE PROTECCION  
DEL  
CONJUNTO HISTORICO

CATÁLOGO

FICHA Nº 77

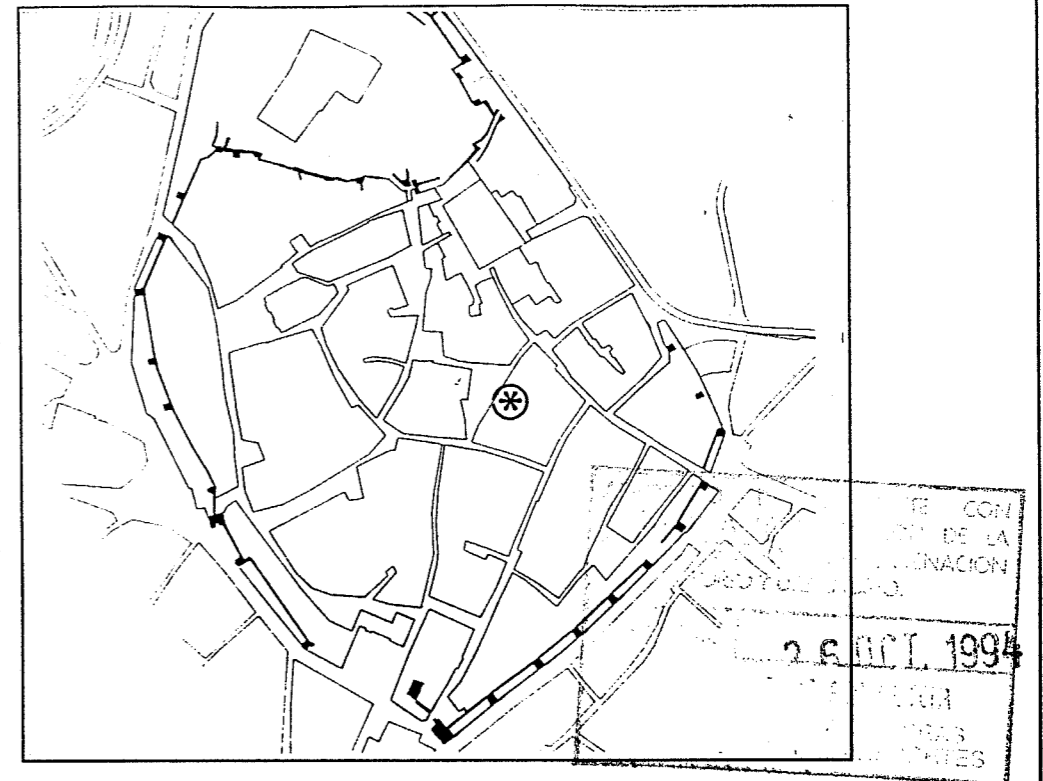


Designación: A.39.  
Denominación: Casa en Plaza Siete Revueltas, 20  
Dirección Postal: Plaza Siete Revueltas  
Parcela Catastral: 6145509

NIVEL DE PROTECCIÓN: Protección Ambiental

1. IDENTIFICACION Y LOCALIZACION

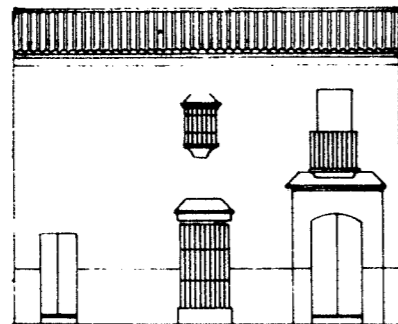
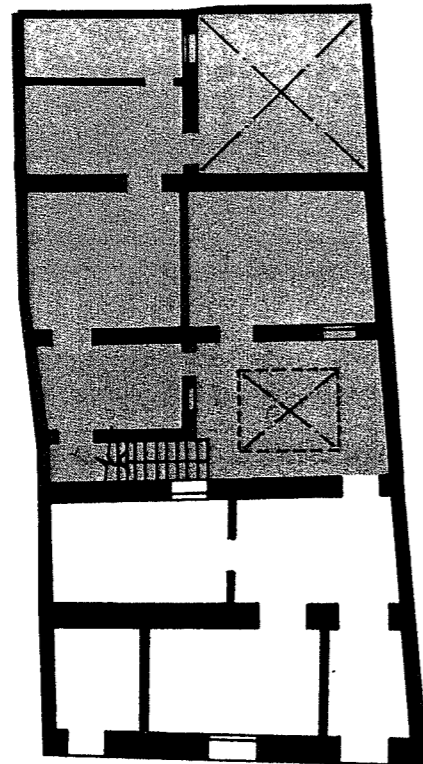
BARRIO



CALLE



2. PLANTA Y ALZADO (E. 1:200)



3. DESCRIPCION GENERAL.

Vivienda de tradición popular que formaliza la fachada con esquemas compositivos derivados del Barroco. En ella se aprecia el recercado de la portada.

4. NORMATIVA URBANISTICA DE APLICACION

PLAN: NORMAS SUBSIDIARIAS DEL PLANEAMIENTO MUNICIPAL  
PLAN ESPECIAL DE PROTECCION DEL CONJUNTO HISTORICO DE MARCHENA.

CLASIFICACION DEL SUELO: SUELO URBANO  
CALIFICACION DEL SUELO: ZONA DE SUELO URBANO TIPO A (INTRAMUROS)

NIVEL DE PROTECCION: PROTECCION AMBIENTAL  
CONDICIONES DE PARCELA: Parcela indivisible e inagregable.  
CONDICIONES DE EDIFICACION  
Tipo y Ambito de las Obras Permitidas



Mantenimiento/Consolidación/Rehabilitación



Reforma/Sustitución/Ampliación

Ocupación de la Parcela: No superará el 80%  
Altura de Edificación: La existente en caso de Reforma y de dos plantas según art. 18.1 en caso de Sustitución o Ampliación.

OTRAS CONDICIONES

Deberá adecuarse a las características de la fachada la carpintería y cerrajería del blacón.

