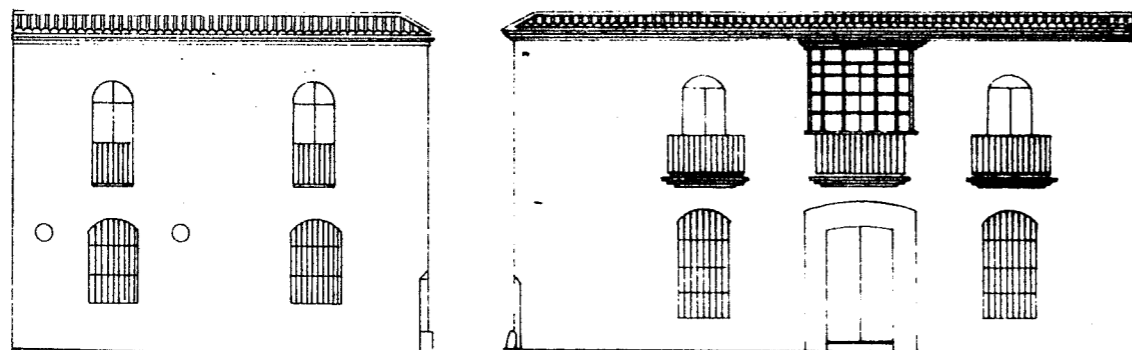
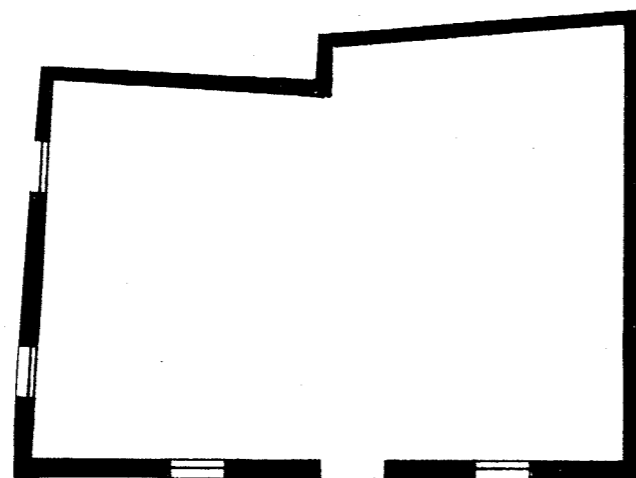


2. PLANTA Y ALZADO (E. 1:200)



3. DESCRIPCION GENERAL.

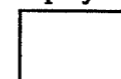
Casa del S. XIX con buenos elementos de cerrajería de hierro fundido, que constituye el único ornato de la fachada que responde, de una forma carente de decoración a los esquemas clásicos decimonónicos.

4. NORMATIVA URBANISTICA DE APLICACION

PLAN: NORMAS SUBSIDIARIAS DEL PLANEAMIENTO MUNICIPAL
PLAN ESPECIAL DE PROTECCION DEL CONJUNTO HISTORICO DE MARCHENA.

CLASIFICACION DEL SUELO: SUELO URBANO
CALIFICACION DEL SUELO: ZONA DE SUELO URBANO TIPO A (INTRAMUROS)

NIVEL DE PROTECCION: PROTECCION AMBIENTAL
CONDICIONES DE PARCELA: Parcela indivisible e inagregable.
CONDICIONES DE EDIFICACION
Tipo y Ambito de las Obras Permitidas



Mantenimiento/Consolidación/Rehabilitación

Ocupación de la Parcela: No superará el 80%
Altura de Edificación: La existente en caso de Reforma y de dos plantas según art. 18.1 en caso de Sustitución o Ampliación.

OTRAS CONDICIONES

OCT. 1994