

MARCHENA

PLAN ESPECIAL
DE PROTECCION
DEL
CONJUNTO HISTORICO

CATÁLOGO

FICHA Nº 91



Designación: A.52
Denominación: Fuente pública en Plaza Miguel de Cervantes.
Dirección Postal:
Parcela Catastral:

NIVEL DE PROTECCIÓN: Protección Ambiental

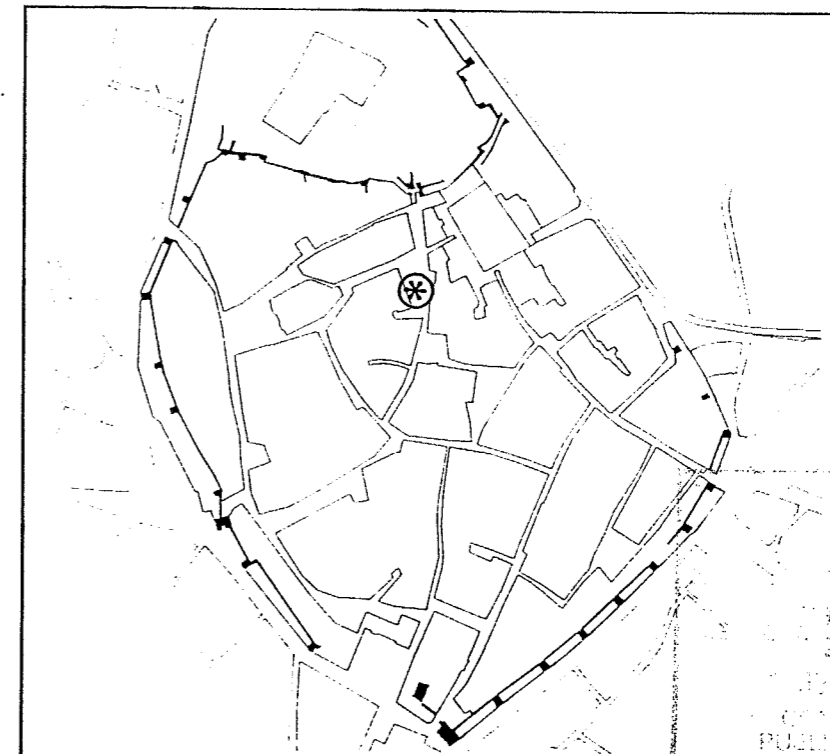
PLAN ESPECIAL DE PROTECCION DEL CONJUNTO HISTORICO DE MARCHENA

CATÁLOGO

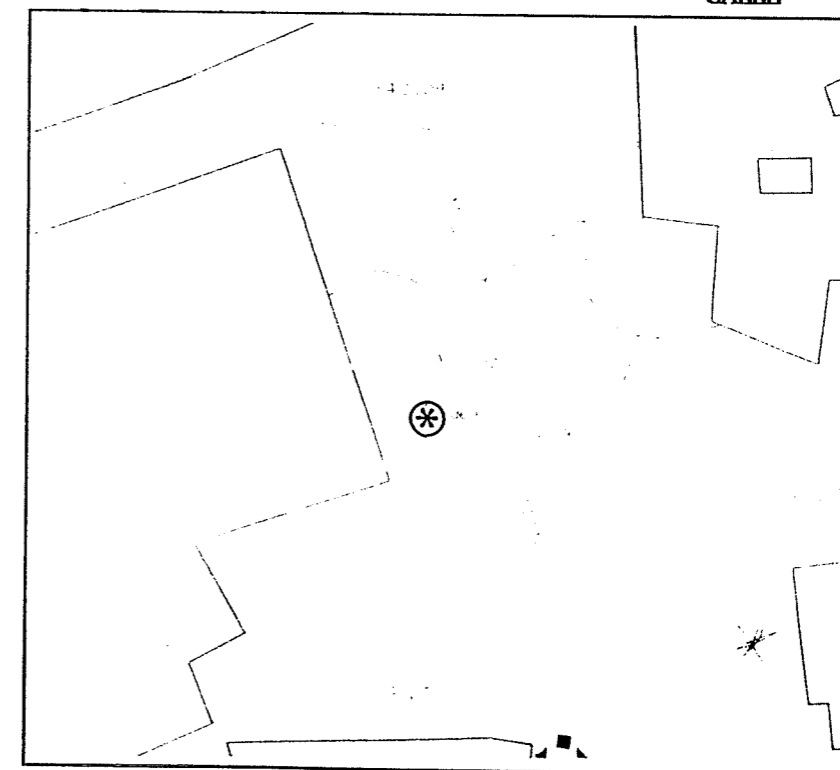
FICHA Nº 91 /2

1. IDENTIFICACION Y LOCALIZACION

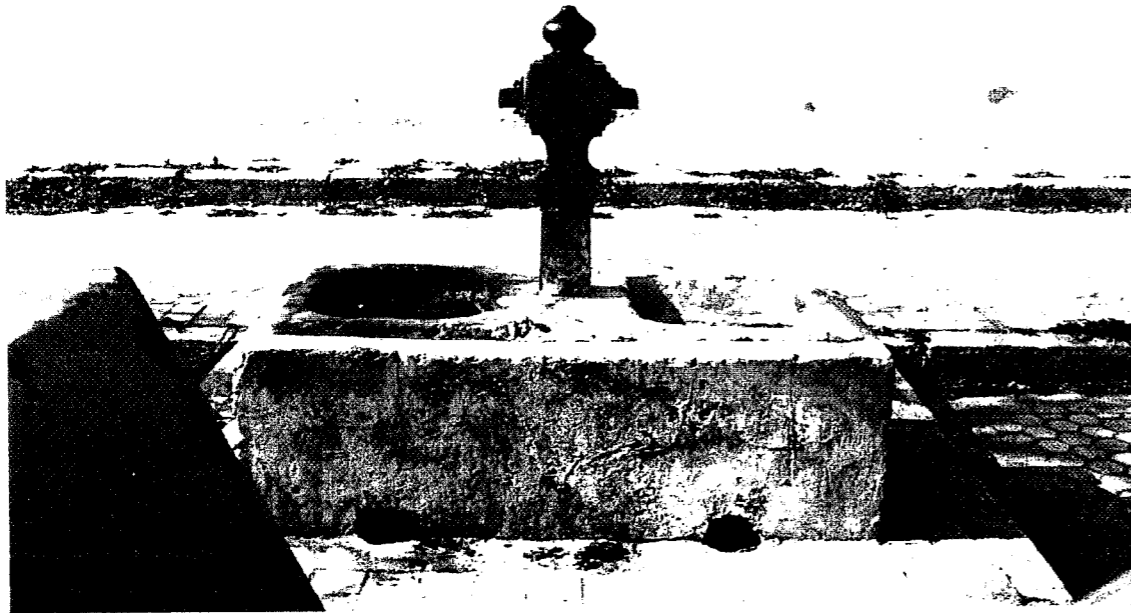
BARRIO



CALLE



2. DOCUMENTACION FOTOGRAFICA.



3. DESCRIPCION GENERAL.

Fuente pública. Pertenece al grupo de fuentes públicas que abastecieron de agua al Barrio de San Juan hasta la generalización del suministro de agua domiciliaria a mediados de los años 50.
Es de fundición sevillana y poseía dos caños de metal con vaso de piedra de dos senos.

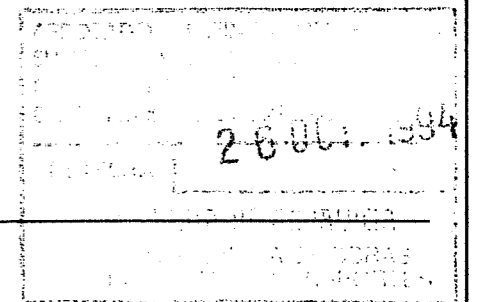
4. NORMATIVA URBANISTICA DE APLICACION

PLAN: NORMAS SUBSIDIARIAS DEL PLANEAMIENTO MUNICIPAL
PLAN ESPECIAL DE PROTECCION DEL CONJUNTO HISTORICO DE MARCHENA.

CLASIFICACION DEL SUELO: SUELO URBANO
CALIFICACION DEL SUELO: ZONA DE SUELO URBANO TIPO A (INTRAMUROS)

NIVEL DE PROTECCION: PROTECCION AMBIENTAL
CONDICIONES DE PARCELA:
CONDICIONES DE EDIFICACION
Tipo y Ambito de las Obras Permitidas

Mantenimiento/Consolidación/Rehabilitación



OTRAS CONDICIONES