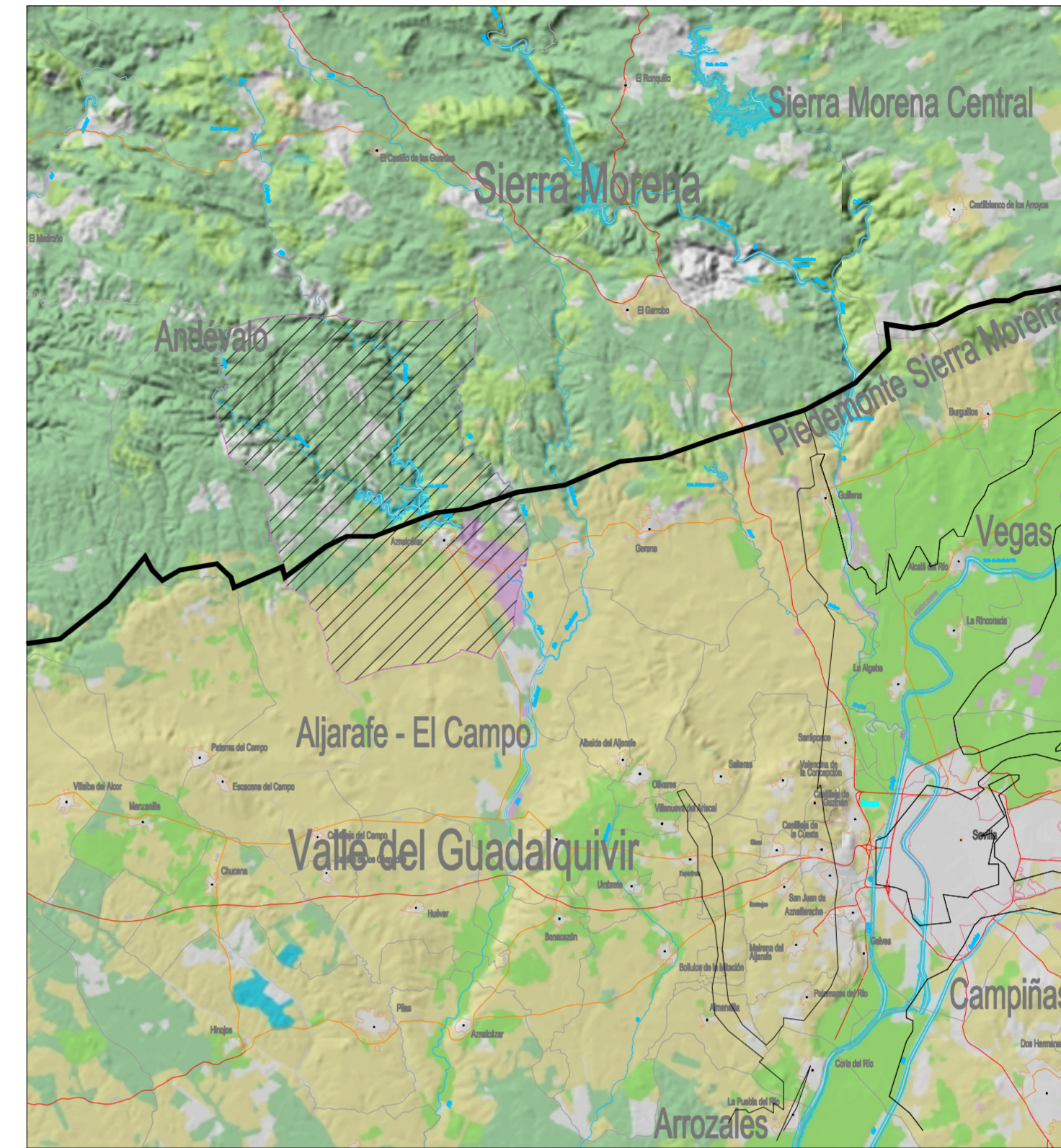


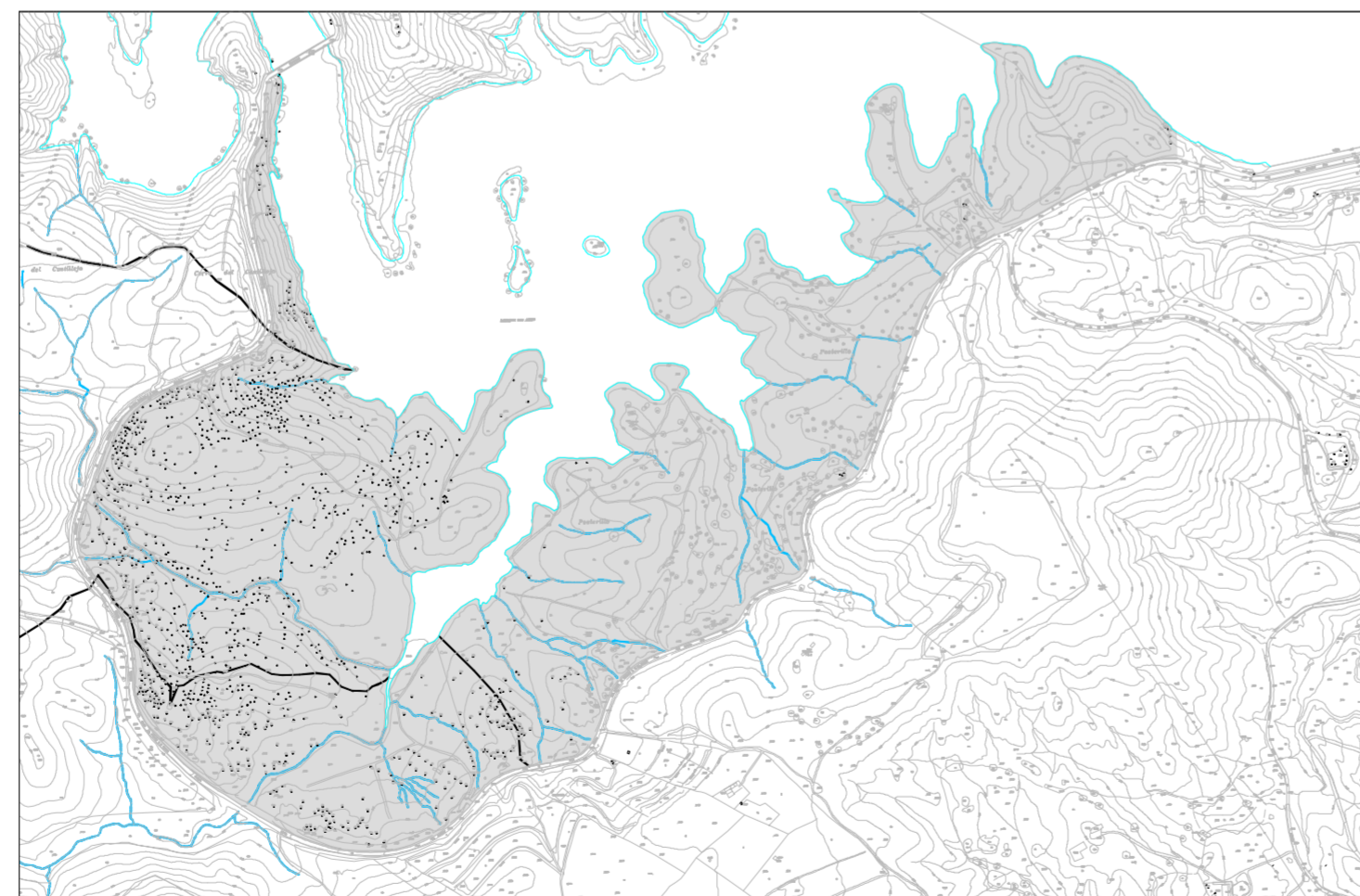
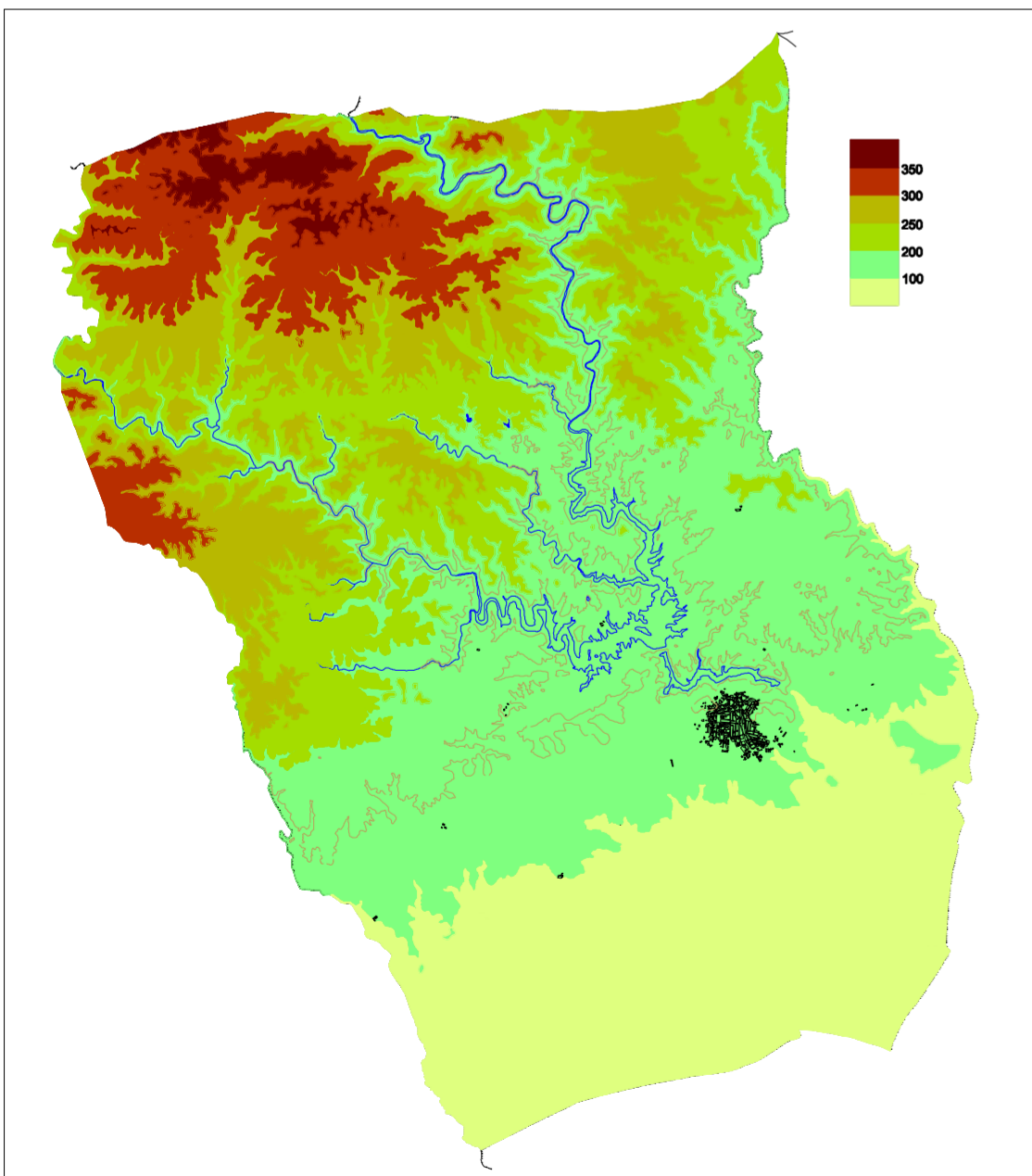
Regiones fisiográficas

Aznalcóllar se emplaza en la zona de contacto entre dos de las grandes unidades fisiográficas de Andalucía: Sierra Morena y Valle del Guadalquivir. Sus tierras participan pues de las características físicas de una y otra.



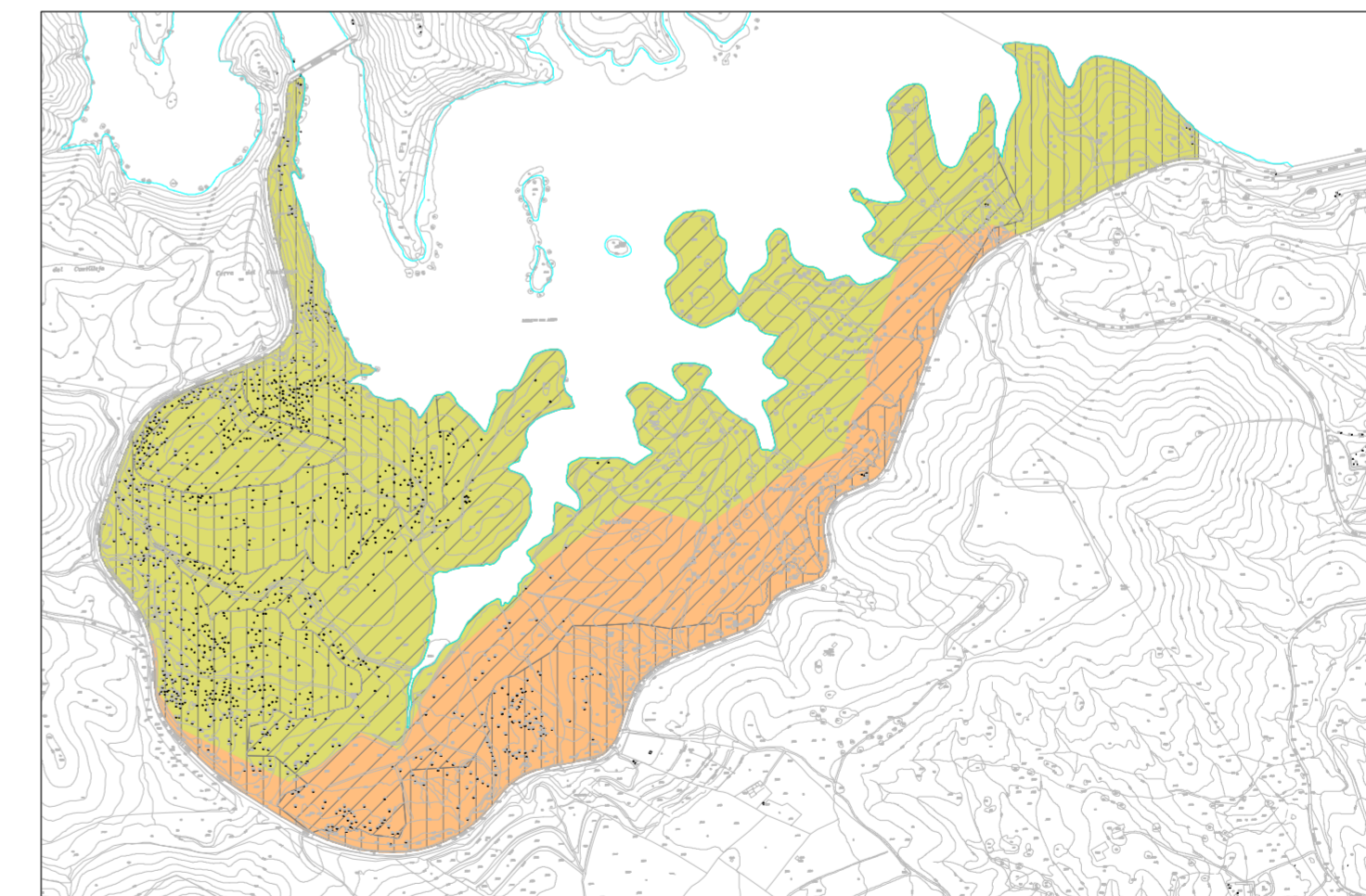
Aznalcóllar y subunidades fisiográficas de la región

Los dos tercios septentrionales del término municipal pertenecen al dominio de Sierra Morena, y más precisamente de la subunidad del Andévalo. El tercio meridional se incluye en el dominio del Valle del Guadalquivir, dentro de la subunidad que comprende El Aljarafe y la tierra Llana de Huelva. El límite entre una zona y otra coincide aproximadamente con la zona en que se emplaza el ámbito de actuación del Plan Especial.



Cursos de agua en el ámbito del Plan Especial

La circulación del agua en el ámbito de actuación la protagonizan dos cursos: el Tamujoso que accede a ella desde el sur y el de Castillejo que lo hace desde el oeste. El resto de arroyadas concentradas son de escasa entidad, la mayor parte de ellas se forman al concentrarse la escorrentía difusa en los arcones de la carretera que circunvala el ámbito y acceder a éste a través de las obras de pasos que a lo largo de la misma se disponen.



Topografía y formaciones geológicas en el ámbito del Plan Especial

En el ámbito de actuación, las litologías presentes dan fe del carácter de transición de estas tierras entre los dominios fisiográficos mencionados. Junto a las pizarras y los materiales volcánicos propios de las formaciones paleozoicas aparecen las arenas y calizas biogénicas de fines del Terciario que se depositan al retirarse el mar de época miocena de esta zona del borde paleozoico.

- UNIDADES FISIGRÁFICAS
1. Sierra Morena
 2. Valle del Guadalquivir
 3. Subbético
 4. Depresiones Intrabéticas
 5. Penibético
 6. Costa

- Divisoria de cuencas principales
 — Cursos de agua

- Pizarras y otras
- Calizas
- Pendientes < 30 %
- Pendientes > 30 %

	PLAN ESPECIAL DE ORDENACIÓN DEL ÁREA TURÍSTICA RECREATIVA DEL EMBALSE DEL AGRIO DE AZNALCÓLLAR	<small>INFORMACIÓN</small>
	<small>FORMACIÓN: AYUNTAMIENTO DE AZNALCÓLLAR REDACCIÓN: DIPUTACIÓN DE SEVILLA</small>	<small>I-2</small>
	EL MARCO FISIGRÁFICO: LA GEA Y EL AGUA	
<small>VUELO FOTOGRAMÉTRICO</small>	<small>APOYO DE CAMPO</small>	<small>FECHA DE REDACCIÓN MAYO 2.002</small>
	<small>EQUIPO REDACTOR</small>	<small>ESCALA 1:10.000</small>