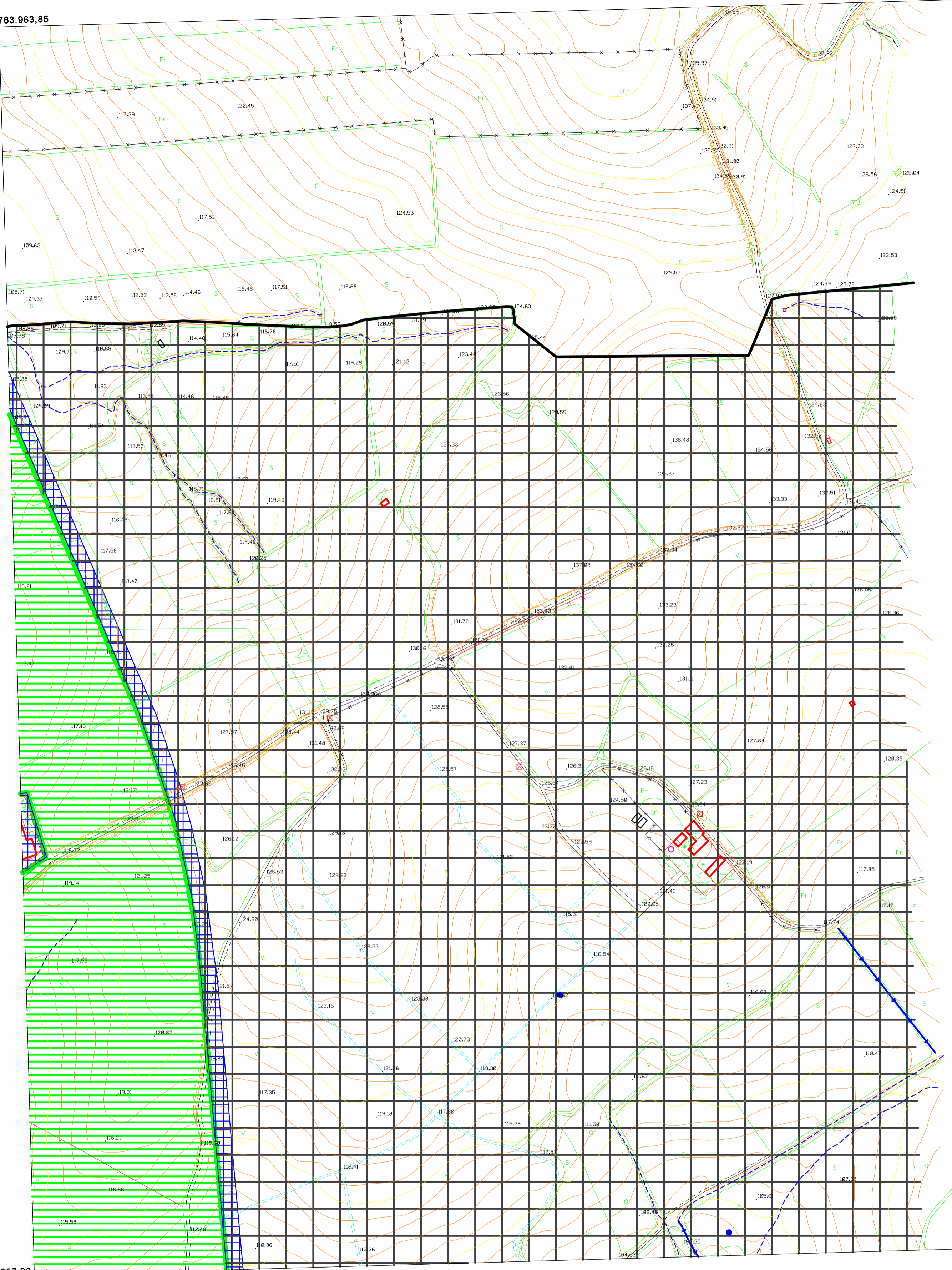


4.140.282,00 763.983,85

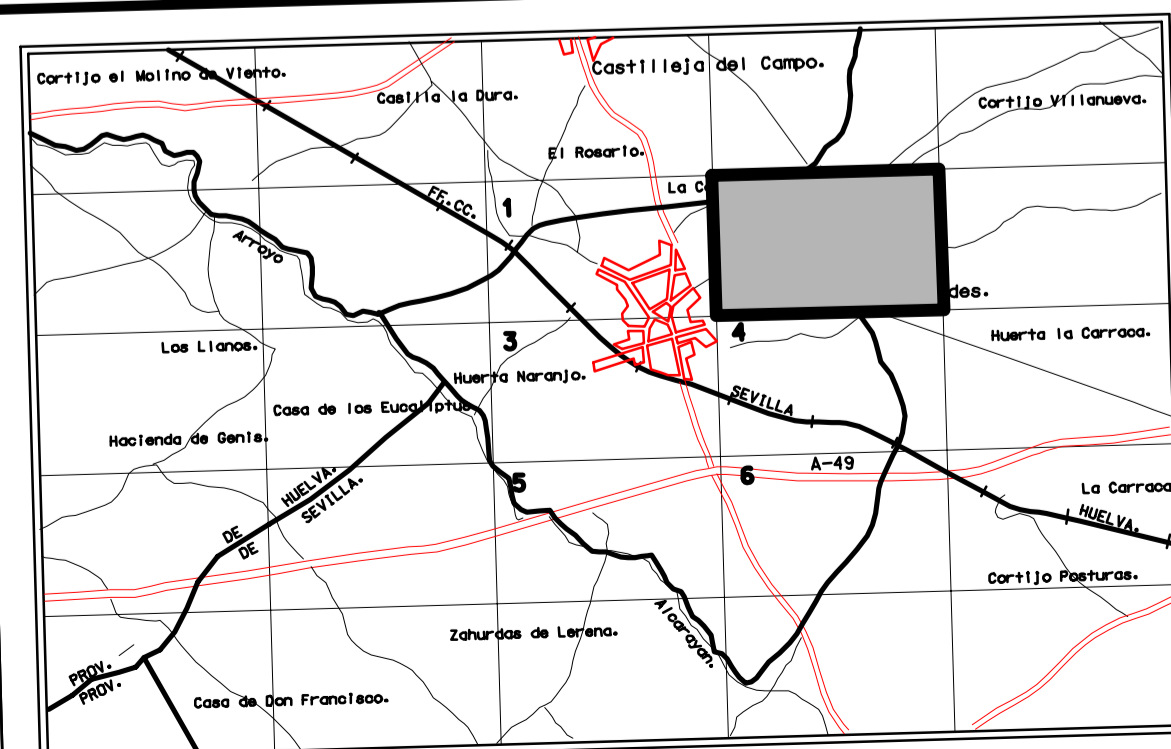


4.139.357,20 736.989,89

738.466,11 4.139.399,21

SIGNOS CONVENCIONALES	
	Carretera-Hito kilométrico.
	Casino Carrutero.
	Senda.
	Ferrocarril.
	Línea Eléctrica. Alta Tensión.
	Línea Eléctrica. Media Tensión.
	Línea Eléctrica. Baja Tensión.
	Línea Telefónica.
	Muro, Pared o Tapia.
	Alabrado. Cerca metálica.
	Edificio Público o Singular.
	Edificio Privado.
	Edificio en Construcción.
	Muro de Contención.
	Vertice Geodésico 1º, 2º y 3º Orden.
	Vertice Topográfico.- Punto de apoyo.
	Límite de Propiedad.
	Límite de término Municipal.
	Límite de Parcela.
	Límite de Cultivo.
	Desague.- Arroyo.
	Canal.
	Acequia.
	Manantial.- Fuente.- Pozo.
	Vertice.- Estanque.- Transformador.
	Torre Metéorol.- Poste.- Farolito.
	Curvas de Nivel.- Cota.
	Curva de Depresión.
	Seto Vivo.
	Masa de Árboles.

	SUELO URBANO.
	SUELO APTO PARA SER URBANIZADO.
	SUELO NO URBANIZABLE.
	SISTEMAS GENERALES.



	<b>NORMAS SUBSIDIARIAS DEL PLANEAMIENTO MUNICIPAL DE CARRION DE LOS CESPEDES</b>	
	FORMACION: <b>AYUNTAMIENTO DE CARRION DE LOS CESPEDES</b>	REDACCION: <b>DIPUTACION PROVINCIAL DE SEVILLA.</b>
ORDENACION: <b>CLASIFICACION DEL SUELO.</b>	FECHA: MARZO 2.000	PLANO Nº <b>0-4</b>
ARQUITECTO REDACTOR: EDUARDO GARRIDO IBÁÑEZ	TEXTO REFUNDIDO.	HOJA Nº 2 ESCALA: 1:2.000