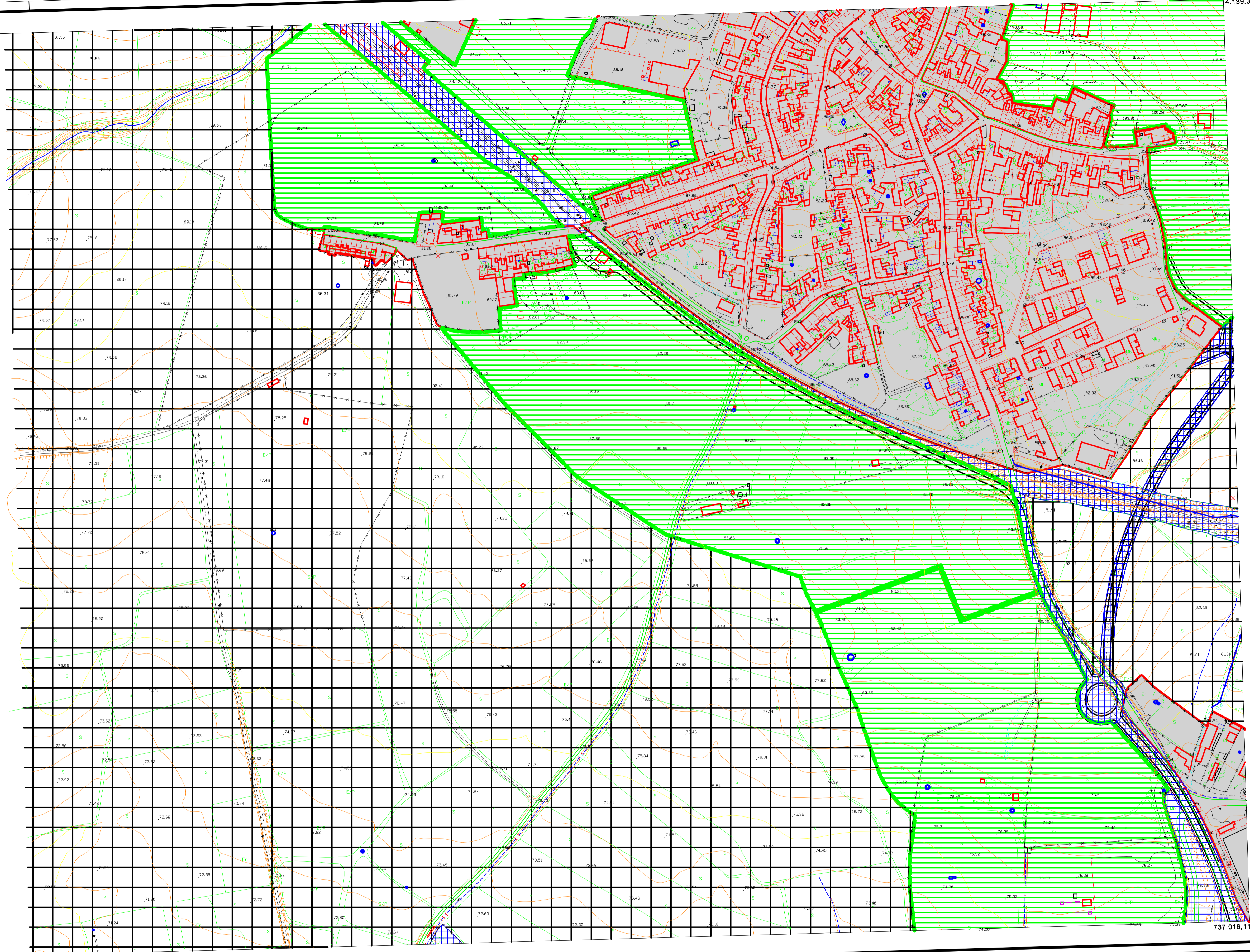


4.139.315,45 735.513,67

736.689,89 4.139.357,20

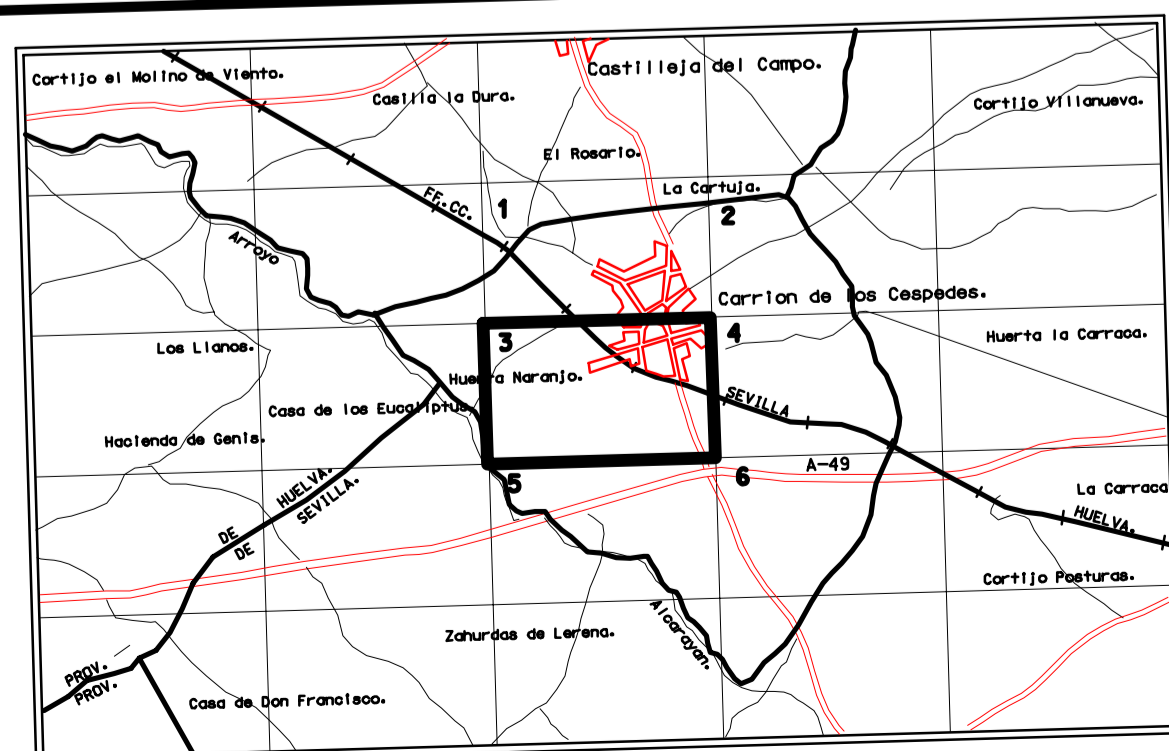


4.138.390,65 735.539,73

4.138.432,39 737.016,11

SIGNOS CONVENCIONALES	
Carrtera-Hito kilométrico.	Edificio Público o Singular.
Carrtera Carretero.	Edificio Privado.
Senda.	Edificio en Construcción.
Ferrocarril.	Muro de Contención.
Línea Eléctrica. Alta Tensión.	Ventilador Geodésico 1, 2 y 3 Orden.
Línea Eléctrica. Media Tensión.	Vertice Topográfico.- Punto de apoyo.
Línea Eléctrica. Baja Tensión.	Límite de Provincia.
Línea Telefónica.	Límite de término Municipal.
Muro, Pared o Tapia.	Límite de Parcela.
Alabarda, Cerca metálica.	Límite de Cultivo.
Desague.- Arroyo.	Canal.
Acueducto.	Manantial.- Fuente.- Pozo.
Piscina.- Estanque.- Transformador.	Torre Metéorol.- Poste.- Farol.
Curvas de Nivel.- Cota.	Curva de Despeñat.
Seto Vivo.	Masa de Arboles.

	SUELO URBANO.
	SUELO APTO PARA SER URBANIZADO.
	SUELO NO URBANIZABLE.
	SISTEMAS GENERALES NO ADSCRITOS.



	NORMAS SUBSIDIARIAS DEL PLANEAMIENTO MUNICIPAL DE CARRION DE LOS CESPEDES FORMACION: AYUNTAMIENTO DE CARRION DE LOS CESPEDES REDACCION: DIPUTACION PROVINCIAL DE SEVILLA.	PLANO Nº 0-4 HOJA Nº 3 ESCALA: 1:2.000
	ORDENACION: CLASIFICACION DEL SUELO. ARCHITECTO REDACTOR: EDUARDO GARRIDO IBAÑEZ FECHA: MARZO 2.000 TEXTO REFUNDIDO.	