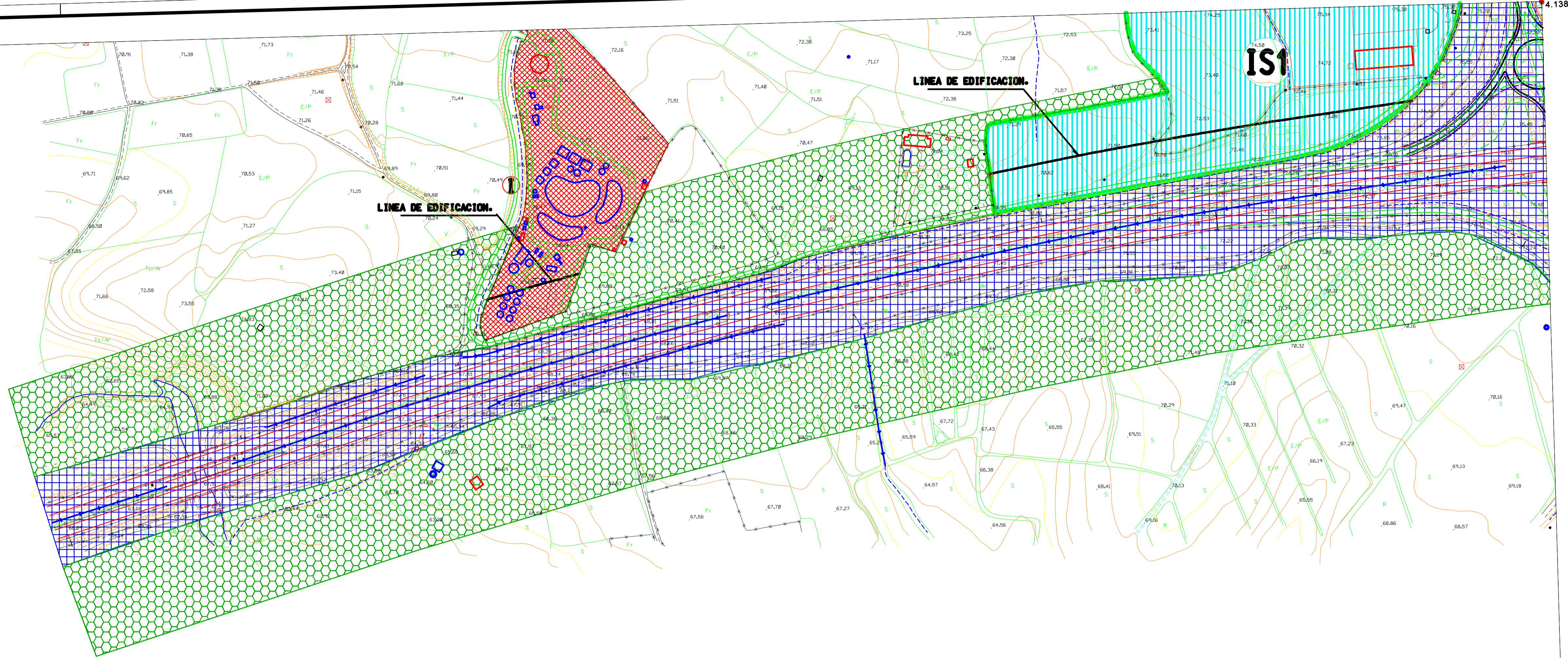


4.138.390,65 735.539,73

737.016,11 4.138.432,39

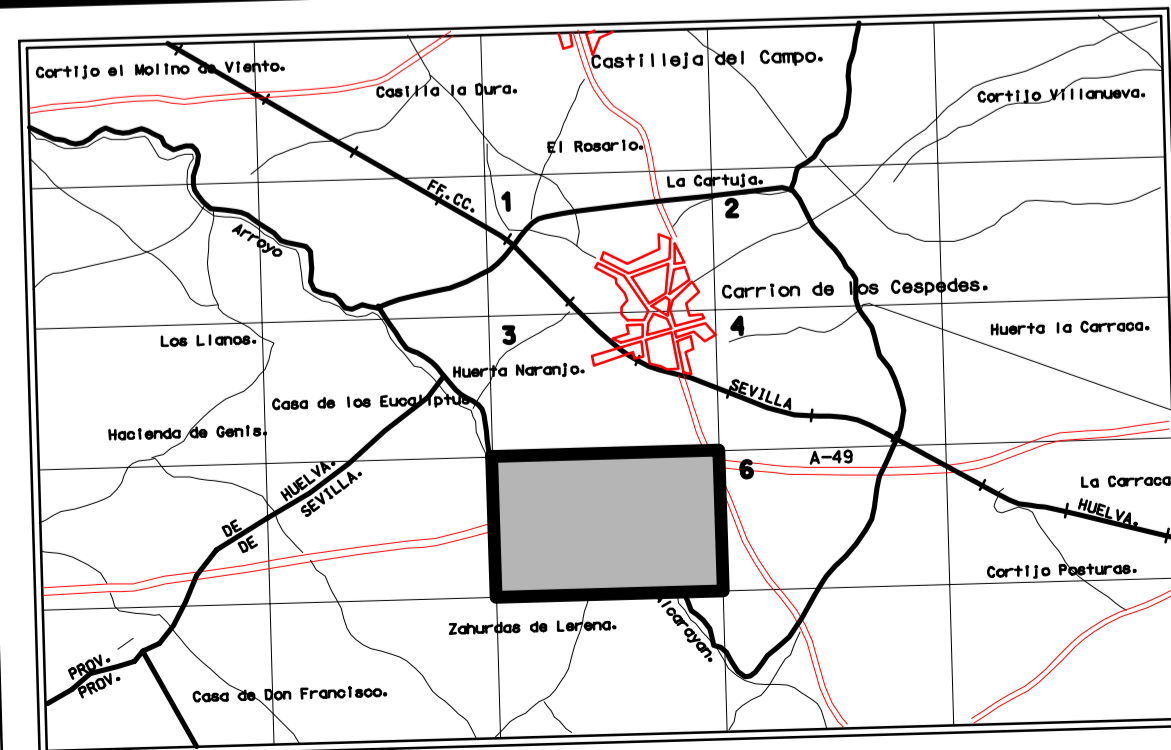


4.137.507,59 737.042,34

4.137.465,85 735.565,80

SIGNOS CONVENCIONALES	
Carretera-título kilométrico.	Edificio Público o Singular.
Canal.	Edificio Privado.
Senda.	Edificio en Construcción.
Ferrocarril.	Muro de Contención.
Línea Eléctrica. Alta Tensión.	Verticales Geodésicos 1º, 2º y 3º Orden.
Línea Eléctrica. Media Tensión.	Verticales Topográficas.- Punto de apoyo.
Línea Eléctrica. Baja Tensión.	Límite de Provincia.
Línea Telefónica.	Límite de término Municipal.
Muro, Pared o Tapia.	Límite de Parcela.
Alameda, Cerca metálica.	Límite de Cultivo.
Desague.- Arroyo.	Canal.
Acequia.	Manantial.- Fuente.- Pozo.
Piscina.- Estanque.- Transformador.	Torre Metéorol.- Poste.- Farola.
Curvas de Nivel.- Cota.	Curva de Depresión.
Seto Vivo.	Masa de Árboles.

DELIMITACIONES.		ZONAS EN SUELO APTO PARA SER URBANIZADO.		EQUIPAMIENTOS.	
SUELO URBANO.	RESIDENCIAL.	INDUSTRIAL.	INDUSTRIAL.	A ASISTENCIAL.	AD ADMINISTRATIVO.
UNIDAD DE EJECUCION.	ZONAS EN SUELO NO URBANIZABLE.	SNUSI.	SNUSC.	R RELIGIOSO.	CM CEMENTERIO.
SECTORES.	SISTEMAS LOCALES.	VARIO.	JARDINES Y ZONAS VERDES.	I INFRAESTRUCTURA.	S SANITARIO.
ZONAS EN SUELO URBANO.	SISTEMAS GENERALES.	COMUNICACIONES.	EQUIPAMIENTO COLECTIVO.	D DEPORTIVO.	C CULTURAL.
RESIDENCIAL SUR1.	PARGUES Y AREAS LIBRES.	INFRAESTRUCTURAS.		CF CAMPO DE FERIA.	DC DOCENTE.
RESIDENCIAL SUR2.				M MERCADO.	O OTROS.
RESIDENCIAL SUR3.					
INDUSTRIAL SUR1.					



AYUNTAMIENTO DE CARRION DE LOS CESPEDES

NORMAS SUBSIDIARIAS DEL PLANEAMIENTO MUNICIPAL DE CARRION DE LOS CESPEDES

FORMACION: **AYUNTAMIENTO DE CARRION DE LOS CESPEDES**

REDACCION: **DIPUTACION PROVINCIAL DE SEVILLA.**

ORDENACION: **CALIFICACION DEL SUELO.**

ARQUITECTO REDACTOR: **EDUARDO GARRIDO IBAÑEZ**

PLANO N.º **0-5**

HOJA N.º **5**

ESCALA: **1:2.000**

FECHA: **MARZO 2.000**

TEXTO REFUNDIDO.

USOS DEL SUELO	
MA. MONTE ALTO.	S. SECANO.
MB. MONTE BAJO.	R. REGANO.
H. HUERTA.	V. VIEDO.
FF. FRUTALES.	D. OLIVAR.
ET. ENAL.	Pd. PRADOS Y DHEZAS.