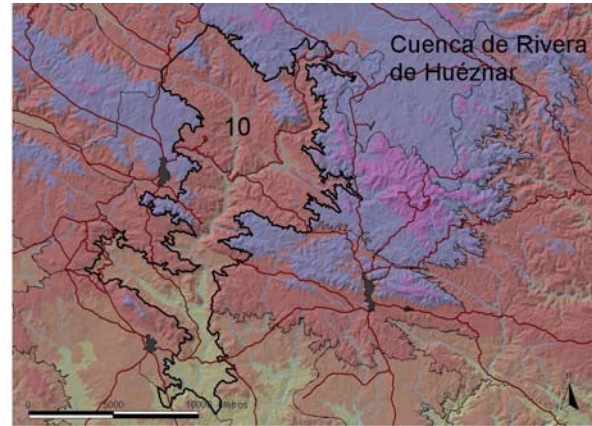
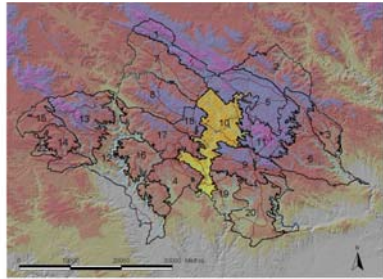


UNIDAD 10: CUENCA DEL RIVERA DEL HUÉZNAR



Esta unidad comprende los valles y las vertientes que conforman la cuenca hidrográfica del Rivera del Huéznar, compuesta además de por la citada Rivera por los Arroyos de Castillejo, San Pedro y de las Truchas. El curso principal discurre por determinados tramos en valles relativamente encajados, mientras que en otros puntos de su recorrido discurre por valles abiertos y de fondo relativamente plano (entorno de la Fundición). En este trayecto hacia el Embalse que lleva su nombre, el Rivera de Huéznar va diseccionando casi perpendicularmente las lomas que conforman su cuenca vertiente. En los tramos más umbrosos de la cuenca es posible apreciar formaciones de bosque-galería de notable valor ambiental y paisajístico, acompañada en los vertientes por matorral arbolado de quercíneas. En los valles de fondo plano, se constata la presencia de importantes manchas de dehesas y en los espacios más próximos a las localidades son también frecuentes los espacios cultivados.

El curso del Rivera de Huéznar ofrece una gran riqueza patrimonial y ambiental, ligada a los aprovechamientos hidráulicos tradicionales, siendo especialmente significativa la existencia de norias, batanes, antiguas fundiciones,... La existencia de lugares de gran importancia ambiental (nacimientos, cascadas, islas, pozas,...), unidas a la riqueza patrimonial y a los usos lúdico-recreativos que alberga, lo convierten en el espacio de mayor reconocimiento y valoración social del Parque.

