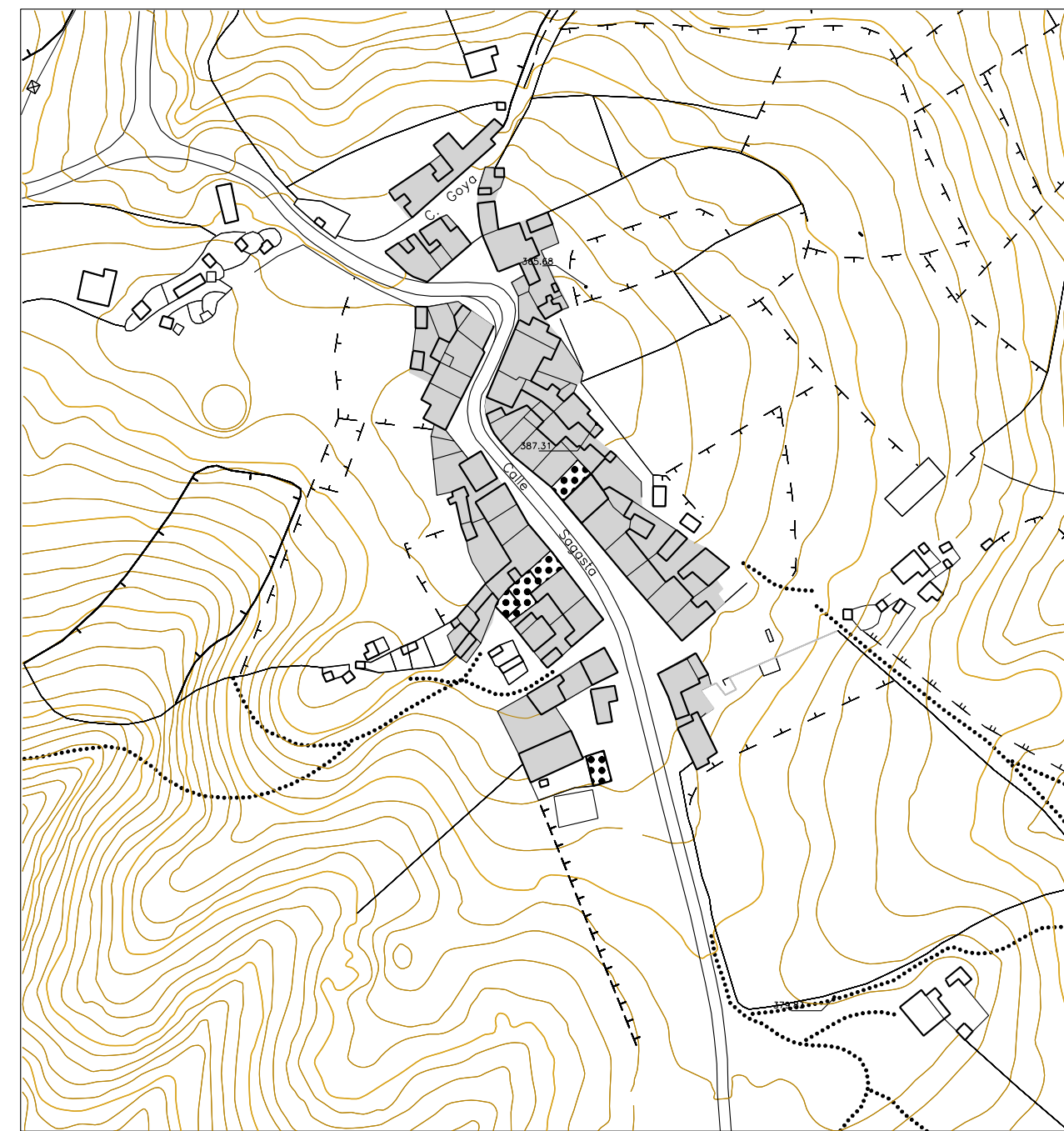
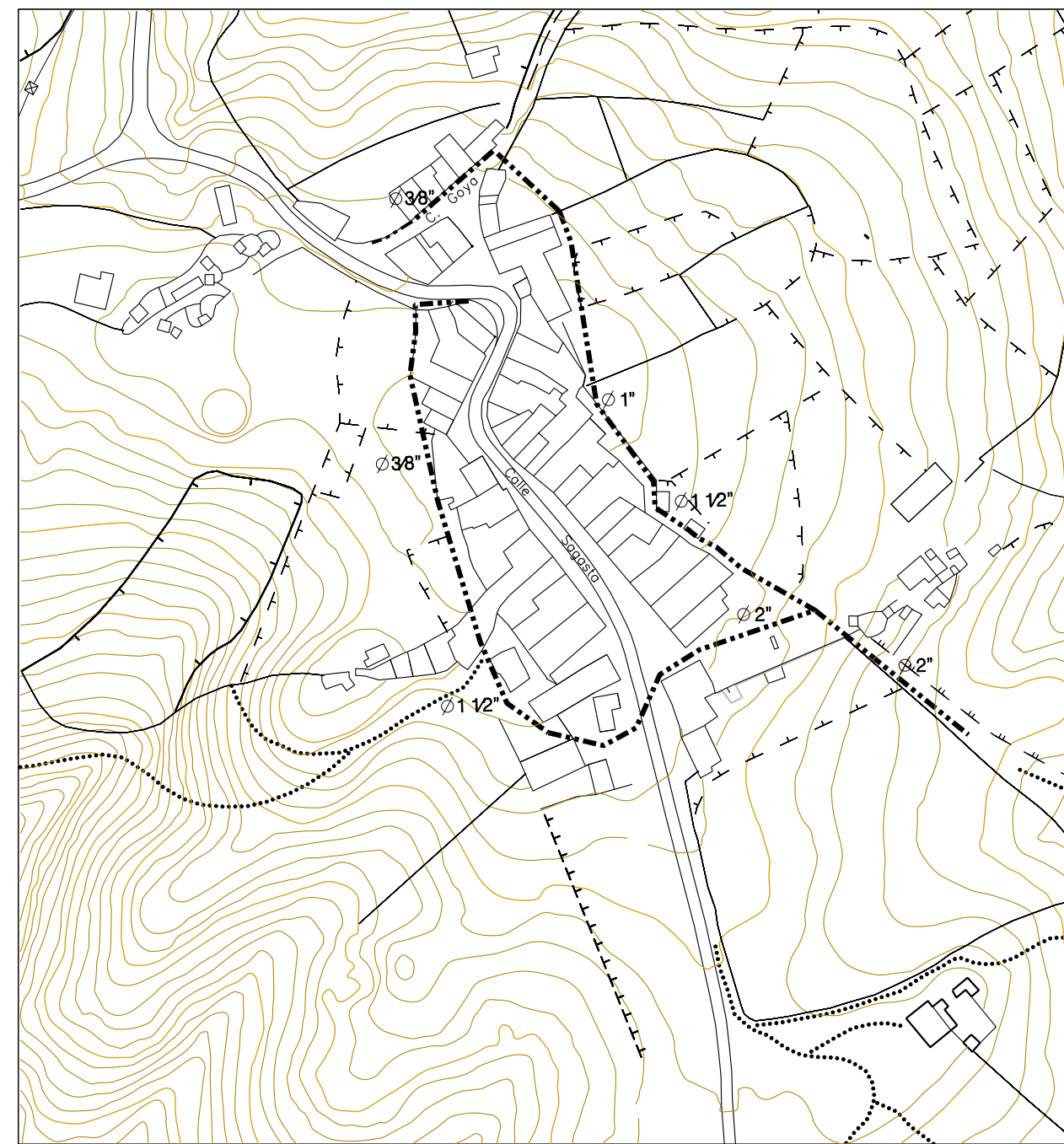
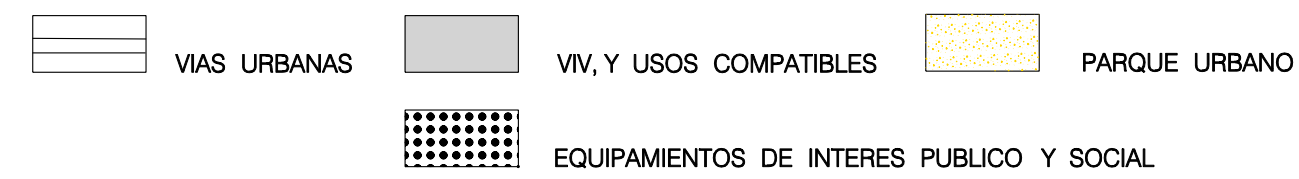


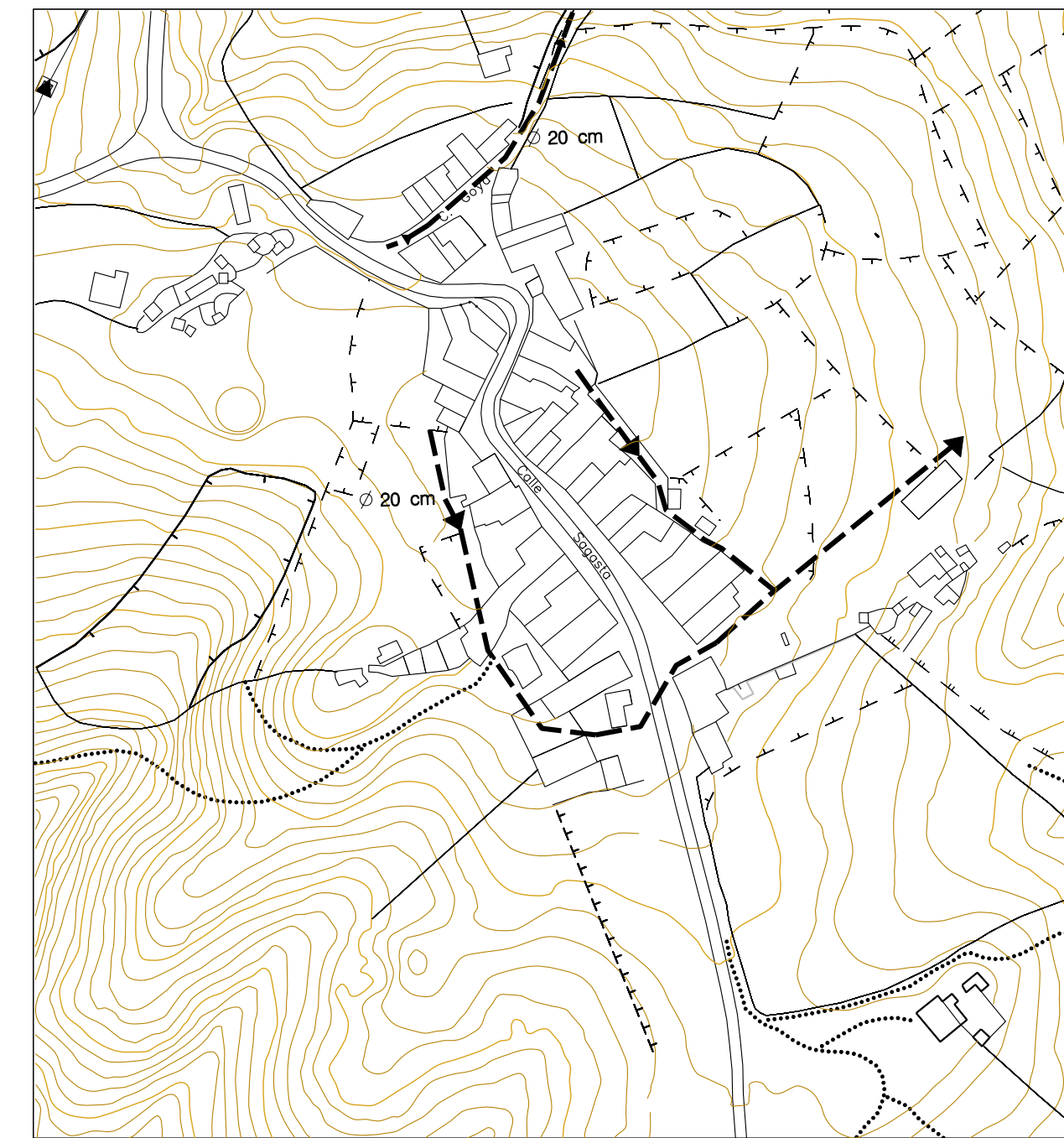
ESTADO ACTUAL



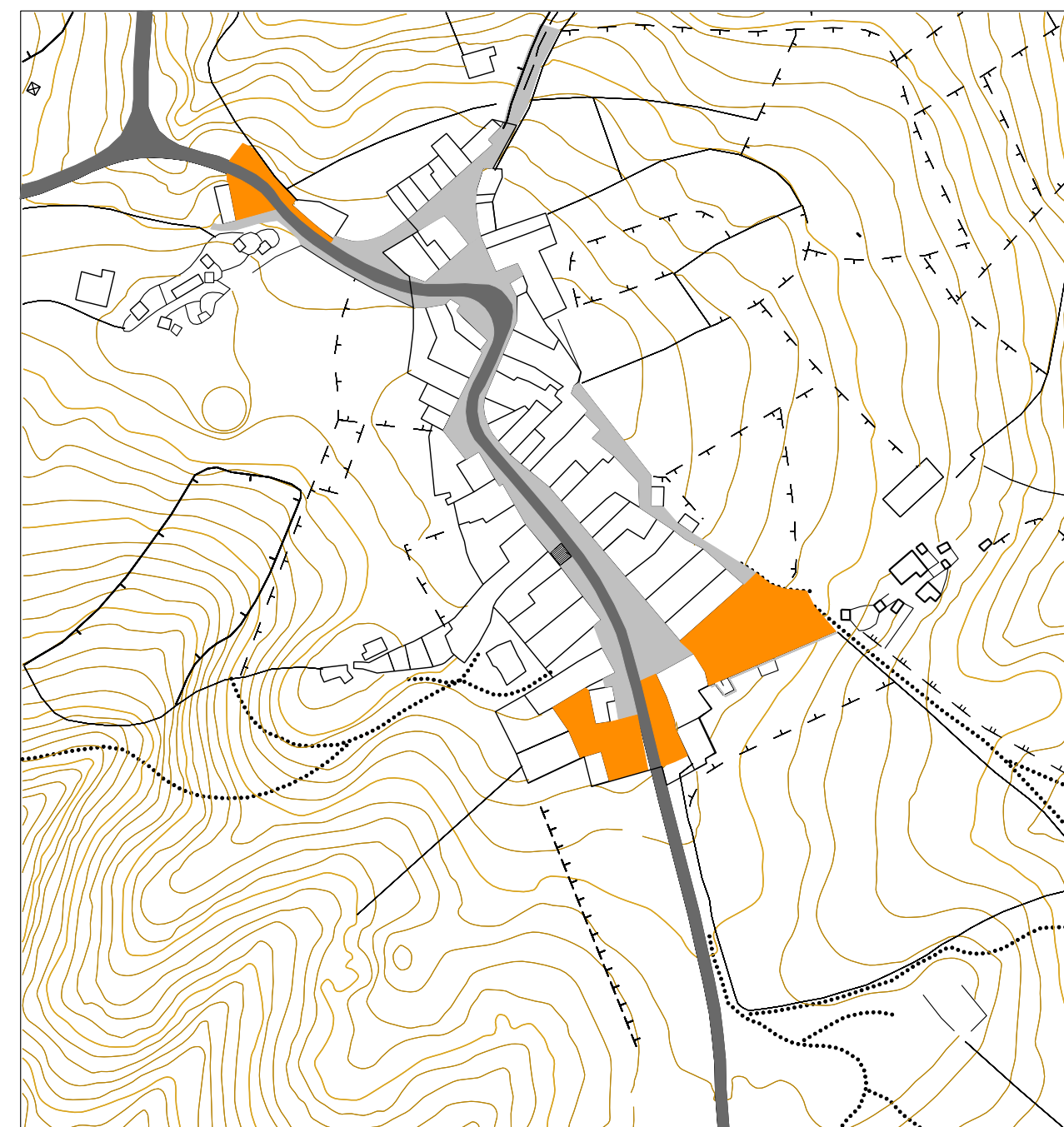
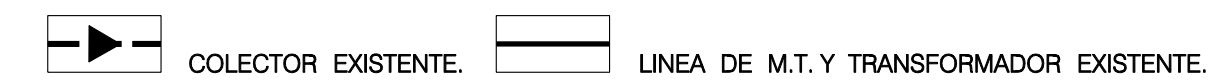
USOS DEL SUELO



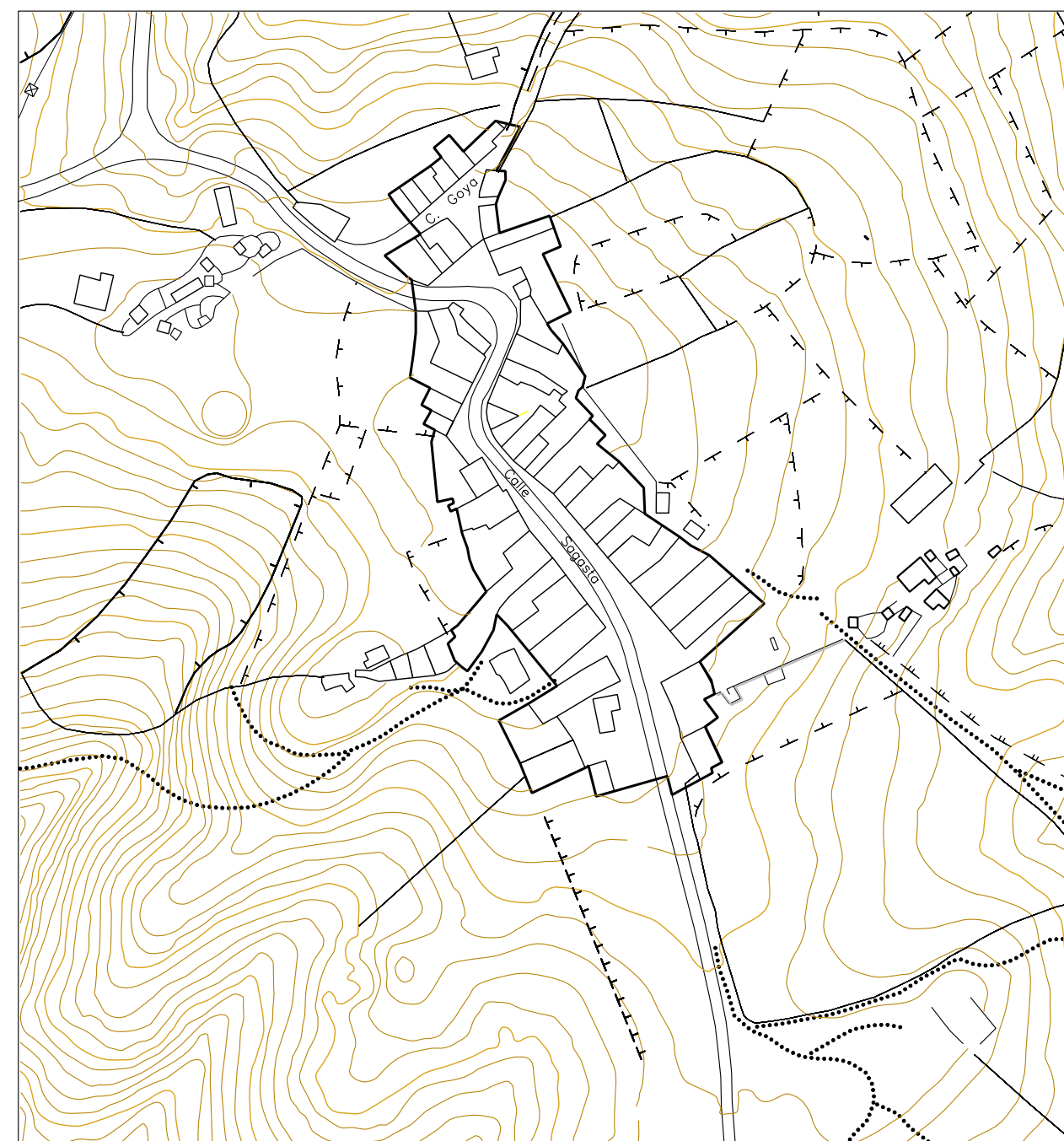
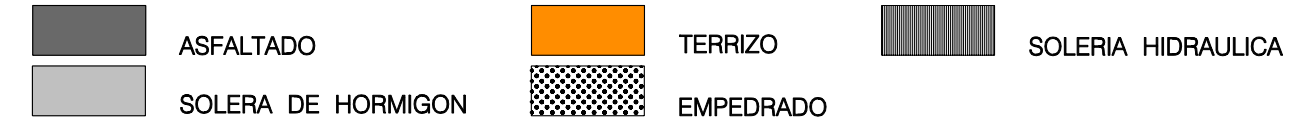
RED DE ABASTECIMIENTO



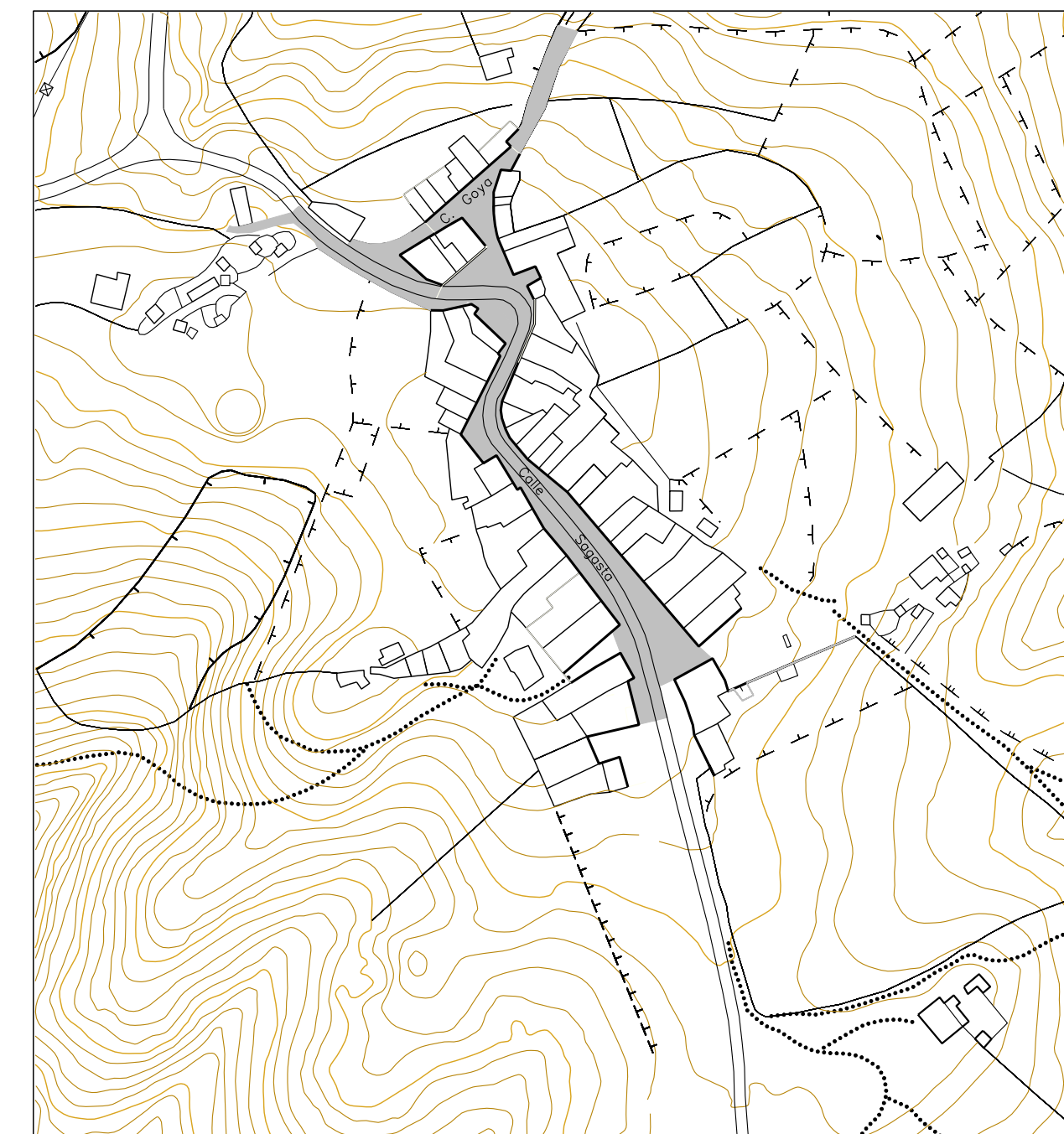
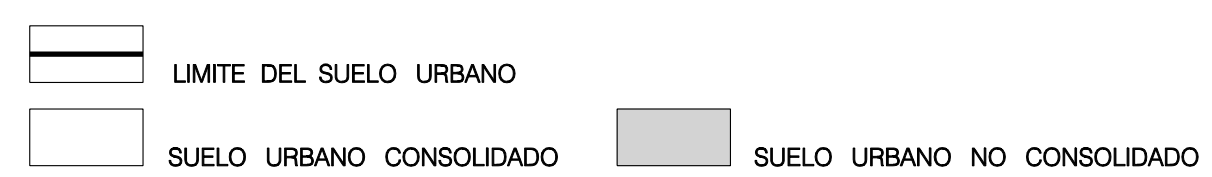
RED DE SANEAMIENTO Y SUMINISTRO DE ENERGIA ELECTRICA



PAVIMENTACION



DELIMITACION Y CLASIFICACION DEL SUELO URBANO



RED VIARIA, ALINEACIONES Y RASANTES



PROYECTO DE DELIMITACION DE SUELO URBANO DEL MUNICIPIO DE EL MADROÑO

FORMACION: AYUNTAMIENTO DE EL MADROÑO      REDACCION: DIPUTACION DE SEVILLA

NUCLEO DE JUAN ANTON      ESTADO ACTUAL, USOS E INFRAESTRUCTURAS DELIMITACION Y CLASIFICACION, ALINEACIONES

EQUIPO REDACTOR      FECHA: DICIEMBRE 2006      HOJA N°: 13      ESCALA 1:2000

