

**SISTEMAS GENERALES**

**COMUNICACIONES**

- CARRETERA A-406
- CAMINOS PUBLICOS PRINCIPALES

**ESPACIOS LIBRES**

- PARQUE RURAL
- PARQUE URBANO
- VIAS PECUARIAS
- Existentes
- Trazado alternativo

**DOMINIO PUBLICO HIDRAULICO**

- EMBALSE DE LA PUEBLA DE CAZALLA
- RIOS Y ARROYOS

**INFRAESTRUCTURAS TECNICAS**

- CONDUCCION GENERAL Y DEPOSITO DE AGUA
- COLECTOR GENERAL Y ESTACION DEPURADORA DE AGUAS RESIDUALES
- OLEODUCTO ARAHAL-MALAGA

**ZONAS**

**SUELO NO URBANIZABLE DE ESPECIAL PROTECCION DE INFRAESTRUCTURAS**

- PROTECCION EMBALSE
- PROTECCION CARRETERAS
- PROTECCION OLEODUCTO
- PROTECCION DE CEMENTERIO

**SUELO NO URBANIZABLE DE ESPECIAL PROTECCION DE VALORES HIDRAULICOS, NATURALES, PAISAJISTICOS Y CULTURALES**

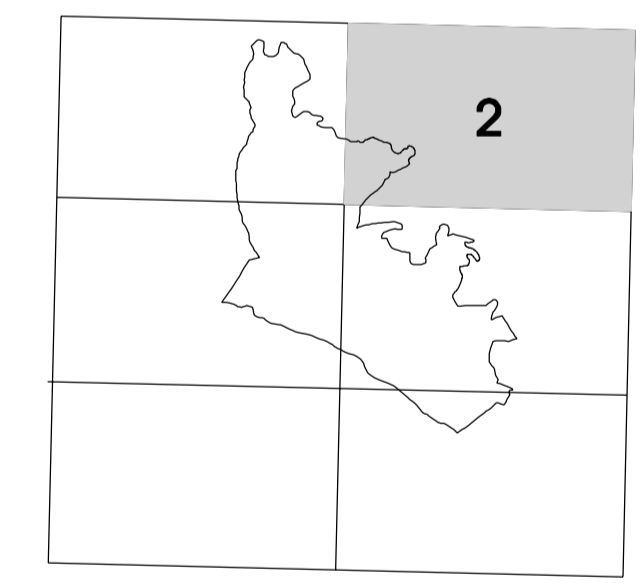
- PROTECCION RIO CORBONES
- PROTECCION COMPLEJO SERRANO EL PINALEJO

**SUELO NO URBANIZABLE DE ESPECIAL PROTECCION FRENTE A RIESGOS DE EROSION Y DESLIZAMIENTO DE TERRENOS**

- PROTECCION ESCARPE CERRO DEL AGUA Y CERRO ALTO


**SUELO NO URBANIZABLE DE CARACTER NATURAL O RURAL**

- SUELO URBANO Y URBANIZABLE





AYUNTAMIENTO DE  
VILLANUEVA DE SAN JUAN



DIPUTACION DE SEVILLA  
SERVICIO DE URBANISMO

**PLAN GENERAL DE ORDENACION URBANISTICA  
DE VILLANUEVA DE SAN JUAN**

PLANO:	Nº PLANO
<b>ORDENACION DEL SUELO NO URBANIZABLE</b>	<b>8</b>
FECHA: ENERO 2007	HOJA 2
EL ARQUITECTO ENRIQUE JAVIER ZAMORA RODRIGO	ESCALA: 1:10.000