

**SISTEMAS GENERALES**

**COMUNICACIONES**

- CARRERA A-406
- CAMINOS PUBLICOS PRINCIPALES

**ESPACIOS LIBRES**

- PARQUE RURAL
- PARQUE URBANO
- VIAS PECUARIAS
- Existentes
- Trazado alternativo

**DOMINIO PUBLICO HIDRAULICO**

- EMBALSE DE LA PUEBLA DE CAZALLA
- RIOS Y ARROYOS

**INFRAESTRUCTURAS TECNICAS**

- CONDUCCION GENERAL Y DEPOSITO DE AGUA
- COLECTOR GENERAL Y ESTACION DEPURADORA DE AGUAS RESIDUALES
- OLEODUCTO ARAHAL-MALAGA

**ZONAS**

**SUELO NO URBANIZABLE DE ESPECIAL PROTECCION DE INFRAESTRUCTURAS**

- PROTECCION EMBALSE
- PROTECCION CARRETERAS
- PROTECCION OLEODUCTO
- PROTECCION DE CEMENTERIO

**SUELO NO URBANIZABLE DE ESPECIAL PROTECCION DE VALORES HIDRAULICOS, NATURALES, PAISAJISTICOS Y CULTURALES**

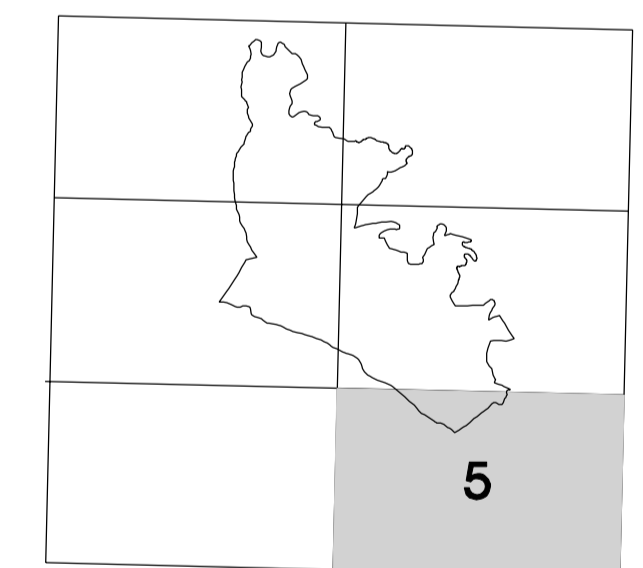
- PROTECCION RIO CORBONES
- PROTECCION COMPLEJO SERRANO EL PINALEJO

**SUELO NO URBANIZABLE DE ESPECIAL PROTECCION FRENTE A RIESGOS DE EROSION Y DESLIZAMIENTO DE TERRENOS**

- PROTECCION ESCARPE CERRO DEL AGUA Y CERRO ALTO

**SUELO NO URBANIZABLE DE CARACTER NATURAL O RURAL**

**SUELO URBANO Y URBANIZABLE**



AYUNTAMIENTO DE VILLANUEVA DE SAN JUAN



DIPUTACION DE SEVILLA  
SERVICIO DE URBANISMO

**PLAN GENERAL DE ORDENACION URBANISTICA DE VILLANUEVA DE SAN JUAN**

PLANO:

ORDENACION DEL SUELO NO URBANIZABLE

Nº PLANO  
**8**  
HOJA 5

FECHA: ENERO 2007

EL ARQUITECTO  
ENRIQUE JAVIER ZAMORA RODRIGO ESCALA 1:10.000